



**SPITZNAS**  
CUSTOMIZED POWER SOLUTIONS



# ROHRTRENN- MASCHINEN

WERKZEUGE FÜR DEN PROFI

DRUCKLUFT



HYDRAULIK



ATEX



# SYSTEM- KONZEPTION



Werkzeugaufnahme



Druckluftanschluss  
mit Sensorblock



Verstellvorrichtung für die  
Eintauchtiefe des Sägeblattes

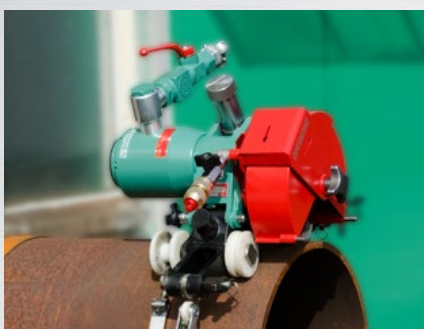
ATEX-Schutzbereich  
zugelassen



Schutzhaube



Druckluft- oder Hydraulik-Antrieb



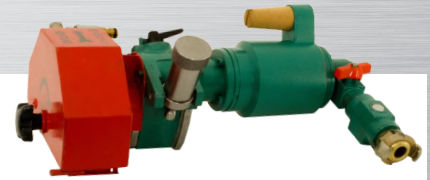
Wasseranschluss



## DRUCKLUFT-ANTRIEBSEINHEIT

Die Druckluft-Antriebseinheit mit zwei Getriebestufen für das **Trennen und Anfasen** von Rohren folgender Materialien:

- **Duktil**      ● **Beton**      ● **Zement**      ● **Ton**      ● **NE-Metall**
- **Kunststoff**      ● **PE**      ● **PVC**      ● **GFK**



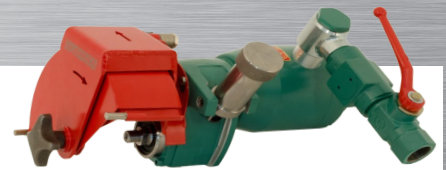
BEST.-NR.	ATEX-Kennzeichnung	Leistung	Luftverbrauch	Sägeblatt Ø max.	Werkzeugaufnahme	Drehzahl		Schnitttiefe max.	Höhe	Schalldruckpegel LpA	Vibrationswert	Gewicht
						Stufe 1	Stufe 2					
		kW	m³/min	mm	mm	1/min	1/min	mm	mm	dB(A)	m/s²	kg
<b>5 8002 7000</b>	II2GExhIIBT6Gb	1,8	2,2	180	22,2/30,0	1.800	350	50	250	98,0	<2,5	13,0

Technische Änderungen vorbehalten. Leistungsdaten bei 6 bar Betriebsdruck.

## DRUCKLUFT-ANTRIEBSEINHEIT

Die Druckluft-Antriebseinheit mit hohem Drehmoment für das **Trennen** von **Stahlrohren**, Trennen von folgenden Materialien ist möglich:

- **Stahl**      ● **Edelstahl**      ● **Duktil**      ● **Beton**      ● **Zement**      ● **Ton**
- **Kunststoff**      ● **PE**      ● **PVC**      ● **GFK**      ● **NE-Metall**



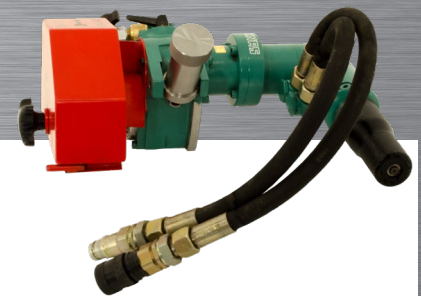
BEST.-NR.	ATEX-Kennzeichnung	Leistung	Luftverbrauch	Sägeblatt Ø max.	Werkzeugaufnahme	Drehzahl		Schnitttiefe max.	Höhe	Schalldruckpegel LpA	Vibrationswert	Gewicht
						Leer						
		kW	m³/min	mm	mm	1/min	mm	mm	dB(A)	m/s²	kg	
<b>5 8010 0050</b>	II2GExhIIBT6Gb	2,4	3,0	180	22,2/30,0	1.800		50	250	98,0	<2,5	12,5
<b>5 8011 0050</b>	IM2ExhIMbT6	2,4	3,0	180	22,2/30,0	1.800		50	250	98,0	<2,5	17,5

Technische Änderungen vorbehalten. Leistungsdaten bei 6 bar Betriebsdruck.

## HYDRAULIK-ANTRIEBSEINHEIT

Die Hydraulik-Antriebseinheit mit zwei Getriebestufen/stufenlos regelbar zum **Trennen und Anfasen** von Rohren aus folgenden Materialien:

- **Stahl**      ● **Edelstahl**      ● **Duktil**      ● **Beton**      ● **Zement**      ● **Ton**
- **Kunststoff**      ● **PE**      ● **PVC**      ● **GFK**      ● **NE-Metall**



BEST.-NR.	ATEX-Kennzeichnung	Leistung	Volumenstrom	Sägeblatt Ø max.	Werkzeugaufnahme	Drehzahl		Schnitttiefe max.	Höhe	Schalldruckpegel LpA	Vibrationswert	Gewicht
						Stufe 1	Stufe 2					
		kW	l/min	mm	mm	1/min	1/min	mm	mm	dB(A)	m/s²	kg
<b>5 8006 7000<sup>1)</sup></b>	II2GExhIIBT6Gb	2,0	15-50	180	22,2/30,0	950	200	50	250	98,0	<2,5	13,0
<b>5 8016 0050<sup>2)</sup></b>	II2GExhIIBT5Gb	2,3	20-23	180	22,2/30,0	0-1.050*		50	250	98,0	<2,5	14,9

Technische Änderungen vorbehalten. <sup>2)</sup>stufenlos verstellbar Leistungsdaten bei 90<sup>1)</sup> bar/140<sup>2)</sup> bar Betriebsdruck.

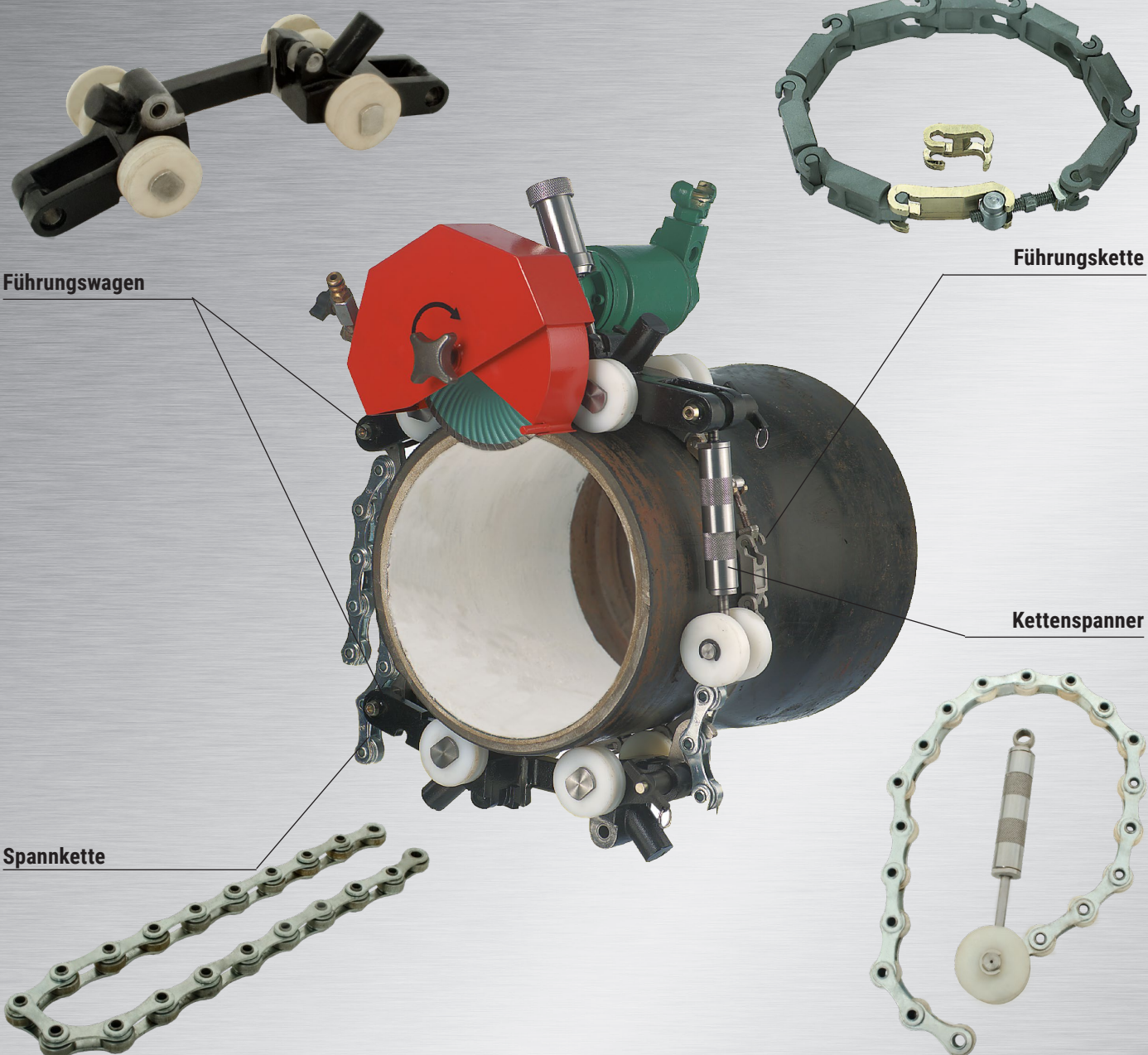
# TECHNISCHE DATEN

# SYSTEM- ZUBEHÖR

## AUFBAUELEMENTE

Nennen Sie uns einfach Ihren speziellen Einsatzfall und wir stellen Ihnen Ihre Rohrtrennmaschine mit allem benötigten Zubehör individuell zusammen.

Rohr-Ø / BEST.-Nr. [mm]	Führungswagen klein	Führungswagen groß	Kettenspanner	Spannkette	Führungskette
300-400	1 x 5 8010 8090		1 x 5 8003 8300		1 x 5 8002 8760
400-800	1 x 5 8010 8090	1 x 5 8010 8100	1 x 5 8002 8400	1 x 5 8002 8710	1 x 5 8002 8780
600-900		2 x 5 8010 8100	2 x 5 8002 8400		1 x 5 8002 8810
400-1400	1 x 5 8010 8090	2 x 5 8010 8100	2 x 5 8002 8400	1 x 5 8002 8710	1 x 5 8002 8820
400-1600	2 x 5 8010 8090	2 x 5 8010 8100	2 x 5 8002 8400	2 x 5 8002 8710	1 x 5 8002 8830



Führungswagen

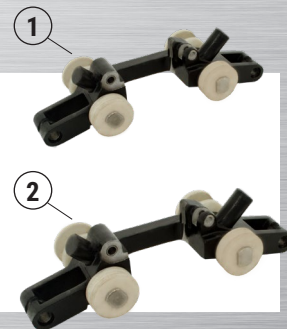
Führungskette

Kettenspanner

Spannkette

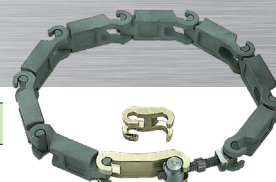
## FÜHRUNGSWAGEN

BEST.-NR.	Pos.	Bezeichnung
5 8010 8090	1	Führungswagen klein (Aluminium)
5 8011 8090	1	Führungswagen klein (Zamak)
5 8010 8100	2	Führungswagen groß (Aluminium)
5 8011 8100	2	Führungswagen groß (Zamak)



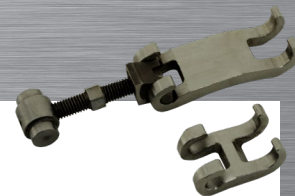
## FÜHRUNGSKETTEN

BEST.-NR.	Bezeichnung	für Rohr-Ø [mm]
5 8002 8760	Führungskette inkl. Spansschloss und 24 Kettenglieder	≤ 400
5 8002 8770	Führungskette inkl. Spansschloss und 35 Kettenglieder	≤ 600
5 8002 8780	Führungskette inkl. Spansschloss und 46 Kettenglieder	≤ 800
5 8002 8810	Führungsketteninkl. Spansschloss und 57 Kettenglieder	≤ 1000
5 8002 8790	Führungskette inkl. Spansschloss und 68 Kettenglieder	≤ 1200
5 8002 8820	Führungskette inkl. Spansschloss und 79 Kettenglieder	≤ 1400
5 8002 8830	Führungskette inkl. Spansschloss und 90 Kettenglieder	≤ 1600



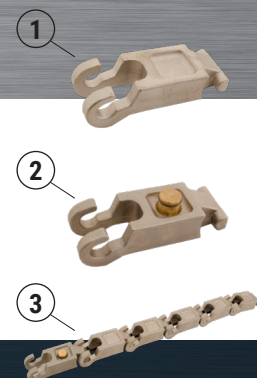
## SPANNSCHLOSS

BEST.-NR.	Bezeichnung
5 8002 6800	Spansschloss komplett



## KETTENGLIED

BEST.-NR.	Pos.	Bezeichnung
5 8001 8750	1	Kettenglied, Länge 57 mm
5 8001 8760	2	Kettenglied, Länge 57 mm, mit Magnet
5 8001 8860	3	Kettenglieder 5er Pack (vormontiert)
5 8001 8960	3	Kettenglieder 6er Pack mit Magnet (vormontiert)



# SYSTEM- ZUBEHÖR

# SYSTEM- ZUBEHÖR

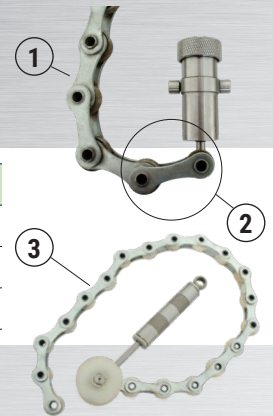
## SPANNKETTE

BEST.-NR.	Bezeichnung
5 8002 8710	Spannkette, Länge 950 mm



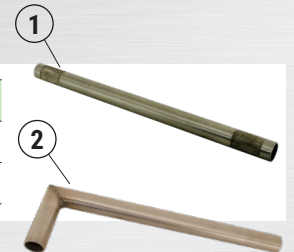
## KETTENSANNER FÜR SPANNKETTE

BEST.-NR.	Pos.	Bezeichnung
5 8003 8300	1	Kettenspanner klein komplett
9 4902 0100	2	Kettenschloss für Kettenspanner klein Typ 5 8003 8300
5 8002 8400	3	Kettenspanner groß komplett



## VORSCHUBROHR

BEST.-NR.	Pos.	Bezeichnung
5 8002 9500	1	Vorschubrohr
5 8010 9500	2	Vorschubrohr, abgewinkelt auf 90° für beengte Räume



## WERKZEUGSATZ

BEST.-NR.	Bezeichnung
5 8002 9200	Werkzeugsatz



## TRANSPORTBEHÄLTER

BEST.-NR.	Bezeichnung
5 8002 9300	Transport-Stahlbehälter mit Einlegeböden



## HARTMETALL-TRENNSCHEIBEN

BEST.-NR.	Scheiben-Ø [mm]	Zentrier-Ø [mm]	Schnitttiefe max. [mm]	Zum Trennen von
9 2503 0090	160	30,0	40	Stahl, Edelstahl ab 4 mm Wandstärke, Kunststoff, PE, PVC
9 2503 0120	180	30,0	50	
9 2503 0130	200	30,0	60	



## DIAMANT-TRENNSCHEIBEN

BEST.-NR.	Scheiben-Ø [mm]	Zentrier-Ø [mm]	Schnitttiefe max. [mm]	Zum Trennen von
9 2503 0050	150	22,2	35	Guss, Duktrohr, Beton, Zement, Ton, GFK
9 2503 0100	180	22,2	50	



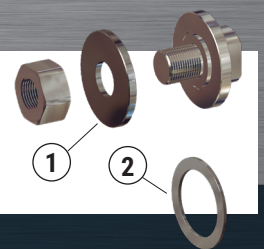
## ANFASFRÄSER

BEST.-NR.	Fräser-Ø [mm]	Ausführung	Zum Fräsen von	Für Type
9 2530 7040	100	Prismenfräser 45°	Stahl, Kunststoff, PE, PVC	5 8002, 5 8006, 5 8016
9 2530 7060	100	Prismenfräser 60°		
9 2530 7090	100	Prismenfräser 90°		



## ADAPTER FÜR KREISSÄGENBLATT

BEST.-NR.	Pos.	Bezeichnung	Zentrier-Ø [mm]
5 8010 9720	1	Adapter komplett	30,0
5 8002 8020	2	Adapterring	22,2/30,0

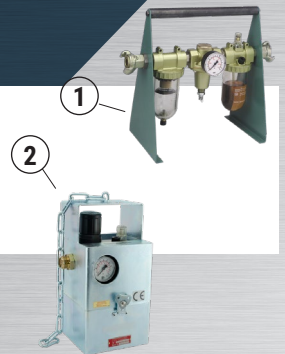


# SYSTEM-ZUBEHÖR

# SYSTEM- ZUBEHÖR

## WARTUNGSEINHEITEN

BEST.-NR.	Pos.	Bezeichnung
9 2406 0260	1	Wartungseinheit tragbar mit Druckregler 3/4"
9 2406 0650	2	Wartungseinheit tragbar mit Schutzgehäuse und Druckregler 3/4"



## WASSERTANK

BEST.-NR.	Bezeichnung
5 8002 9100	Wassertank 10 l



## MULTI-ÖL-SPRAY

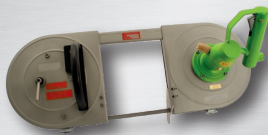
BEST.-NR.	Bezeichnung
9 9902 0120	Multifunktionsöl zum Reinigen und Schützen



Weiteres Zubehör auf Anfrage.

## SÄGEN-PROGRAMM

### BANDSÄGEN



### SÄBELSÄGEN



### KETTENSÄGEN



### STICHSÄGEN



### KREISSÄGEN



### ROHRTRENNMASCHINEN



022001