



SPITZNAS
CUSTOMIZED POWER SOLUTIONS



KERNLOCH- BOHRGERÄTE

WERKZEUGE FÜR DEN PROFI

DRUCKLUFT



HYDRAULIK



ATEX



SYSTEM- KONZEPTION



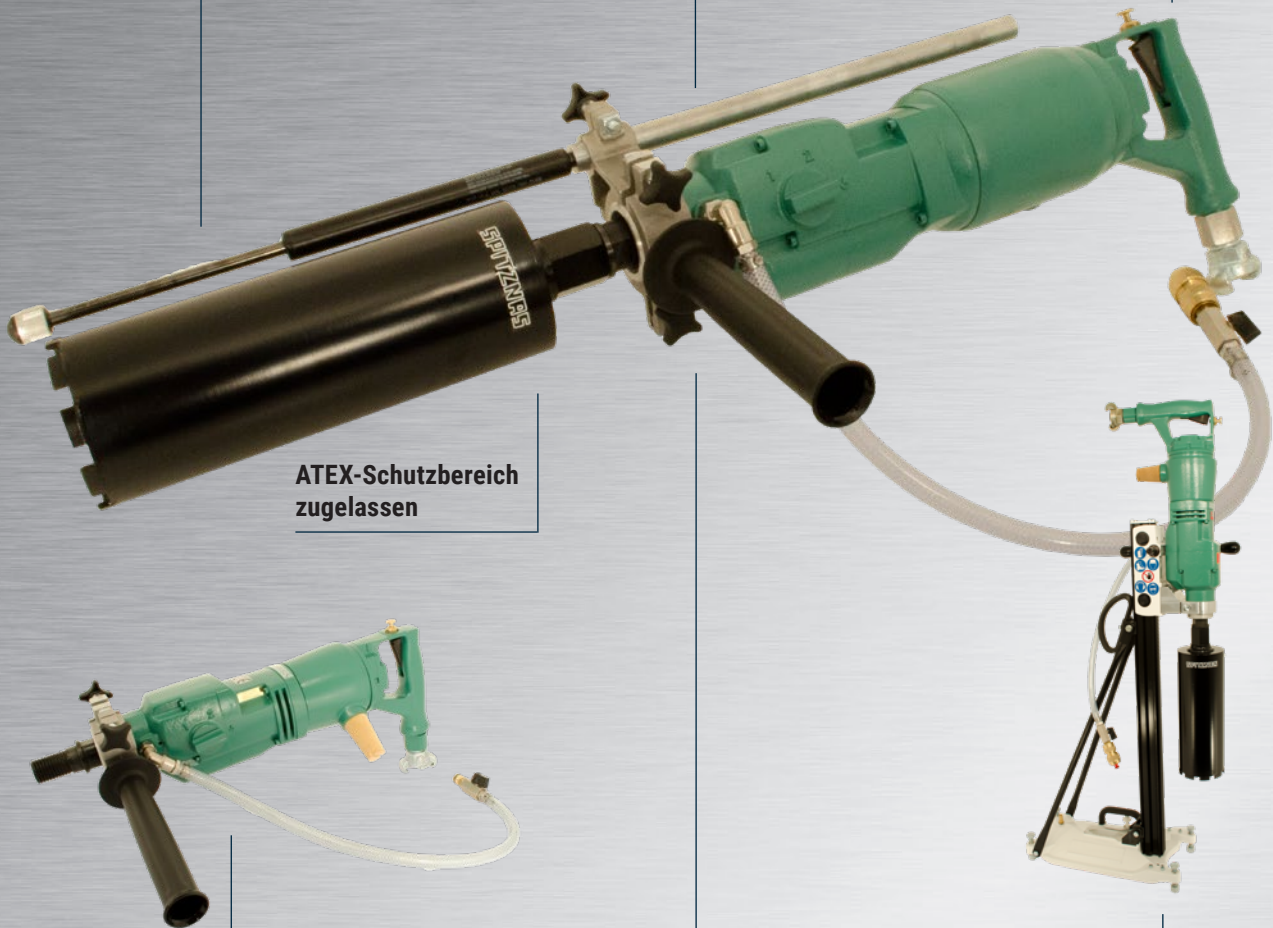
Bohrkrone



Bohrkronenaufnahme und
Wasseranschluss



Handgriff mit Einschaltperre
und Arretierung



ATEX-Schutzbereich
zugelassen

Zusatzhandgriff



Getriebe mit drei Getriebestufen



Bohrständer (neigbar)



DRUCKLUFT

Das Kernloch-Bohrgerät zum Bohren bis Ø 160 mm in Beton, Gestein und Mauerwerk.



DRUCKLUFT



BETRIEBSDRUCK
6 Bar

ATEX



BEST.-NR.	ATEX-Kennzeichnung	Leistung kW	Luftverbrauch m³/min	Bohrkronen- Ø max. mm	Getriebe- stufen	Drehzahlen unbelastet 1/min	Dreh- moment Nm	Schalldruck- pegel LpA dB(A)	Vibrations- wert m/s²	Gewicht kg
2 1333 0010	II2GExhIIBT6Gb	1,6	2,2	160	3	400/900/1.600	49/31/16	83	<2,5	8,2
2 1335 0010	II2GExhIIBT6Gb	2,8	3,5	160	3	300/700/1.350	90/56/29	83	<2,5	9,2
2 1336 0010	IM2ExhIMbT6	2,8	3,5	160	3	300/700/1.350	90/56/29	85	<2,5	17,7

Technische Änderungen vorbehalten.

Leistungsdaten bei 6 bar Betriebsdruck.

DRUCKLUFT

Das Kernloch-Bohrgerät zum Bohren bis Ø 160 mm in Beton, Gestein und Mauerwerk, auch für Unterwasserarbeiten geeignet.



DRUCKLUFT



BETRIEBSDRUCK
6 Bar

ATEX



UNTERWASSER-
ARBEITEN



BEST.-NR.	ATEX-Kennzeichnung	Leistung kW	Luftverbrauch m³/min	Bohrkronen- Ø max. mm	Getriebe- stufen	Drehzahlen unbelastet 1/min	Dreh- moment Nm	Schalldruck- pegel LpA dB(A)	Vibrations- wert m/s²	Gewicht kg
2 1353 0010	II2GExhIIBT6Gb	1,6	2,2	160	3	400/900/1.600	49/31/16	83	<2,5	8,2
2 1355 0010	II2GExhIIBT6Gb	2,8	3,5	160	3	300/700/1.350	90/56/29	83	<2,5	9,2

Technische Änderungen vorbehalten.

Leistungsdaten bei 6 bar Betriebsdruck.

DRUCKLUFT

Das Kernloch-Bohrgerät zum Bohren auf Bohrstände bis Ø 300 mm in Beton, Gestein und Mauerwerk.

Der Bohrstand ist nicht im Lieferumfang des Werkzeuges enthalten und muss separat bestellt werden.

Bohrstand **BEST.-NR. 9 4101 0090**



Type 9 4101 0090



DRUCKLUFT



BETRIEBSDRUCK
6 Bar

ATEX



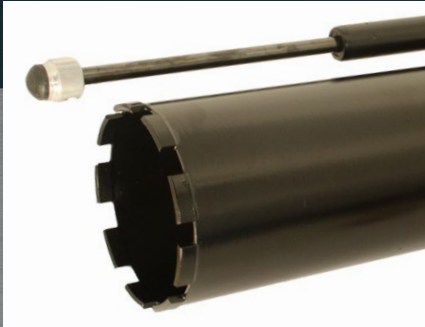
BEST.-NR.	ATEX-Kennzeichnung	Leistung kW	Luftverbrauch m³/min	Bohrkronen- Ø max. mm	Getriebe- stufen	Drehzahlen unbelastet 1/min	Dreh- moment Nm	Schalldruck- pegel LpA dB(A)	Vibrations- wert m/s²	Gewicht kg
2 1328 0050	II2GExhIIBT6Gb	2,8	3,5	300	3	300/700/1.350	90/56/29	85	<2,5	12,7

Technische Änderungen vorbehalten.

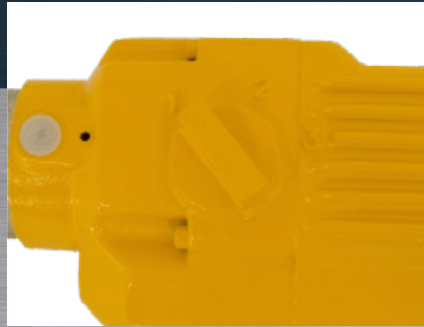
Leistungsdaten bei 6 bar Betriebsdruck.

TECHNISCHE DATEN

SYSTEM- KONZEPTION



Bohrkrone

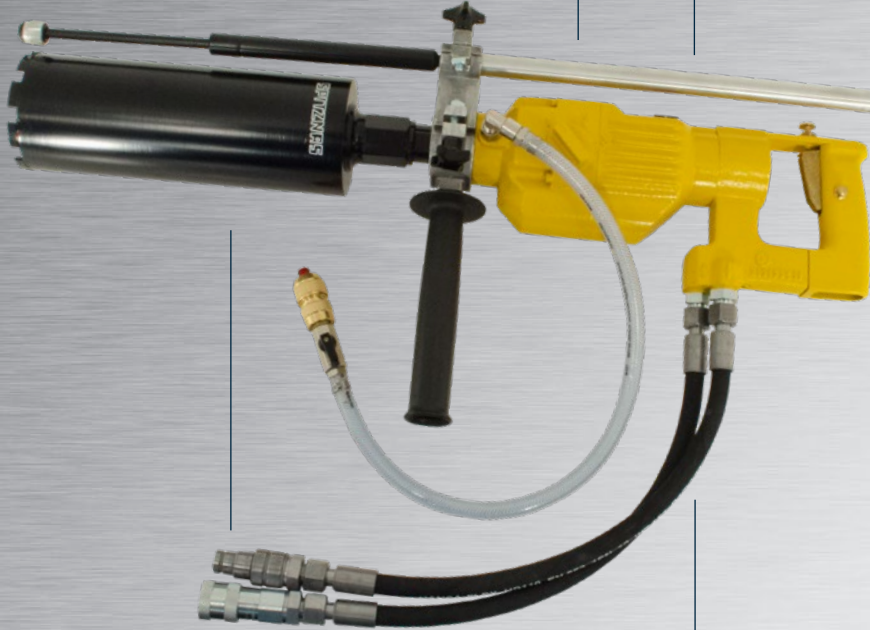


Getriebe mit drei Getriebestufen



Ventilsteuerung bei stationärer
Anwendung auf Bohrständer

ATEX-Schutzbereich
zugelassen



Bohrkronenaufnahme und
Wasseranschluss



Handgriff mit Einschaltperre und
Arretierung

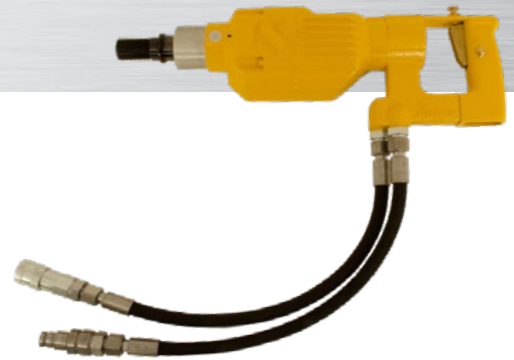


Bohrständer (neigbar)



HYDRAULIK

Das Kernloch-Bohrgerät zum Bohren bis Ø 160 mm in Beton, Gestein und Mauerwerk, auch für Unterwasserarbeiten geeignet.



HYDRAULIK



BETRIEBSDRUCK
140 Bar

ATEX



UNTERWASSER
ARBEITEN



BEST.-NR.	ATEX-Kennzeichnung	Leistung	Volumenstrom	Bohrkronen-Ø max.	Getriebe-stufen	Drehzahlen unbelastet	Drehmoment	Schalldruckpegel LpA	Vibrationswert	Gewicht
		kW	l/min	mm		1/min	Nm	dB(A)	m/s ²	kg
2 1317 0030	II2GExhIIBT5Gb	2,8	22-45	160	3	380/900/1.800	60/38/17	80	<2,5	8,5

Technische Änderungen vorbehalten.

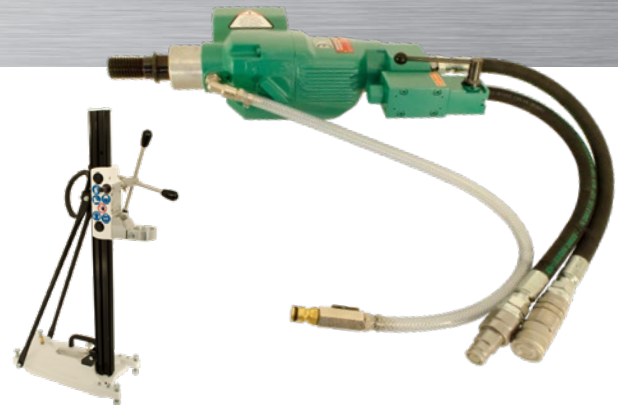
Leistungsdaten bei 140 bar Betriebsdruck.

HYDRAULIK

Das Kernloch-Bohrgerät zum Bohren auf Bohrstände bis Ø 300 mm in Beton, Gestein und Mauerwerk.

Der Bohrstand ist nicht im Lieferumfang des Werkzeuges enthalten und muss separat bestellt werden.

Bohrstand **BEST.-NR. 9 4101 0090**



BEST.-NR. 9 4101 0090

HYDRAULIK



BETRIEBSDRUCK
140 Bar

ATEX



UNTERWASSER
ARBEITEN



BEST.-NR.	ATEX-Kennzeichnung	Leistung	Volumenstrom	Bohrkronen-Ø max.	Getriebe-stufen	Drehzahlen unbelastet	Drehmoment	Schalldruckpegel LpA	Vibrationswert	Gewicht
		kW	l/min	mm		1/min	Nm	dB(A)	m/s ²	kg
2 1327 0010	II2GExhIIBT5Gb	3,1	22-45	300	3	380/900/1.800	72/45/25	80	<2,5	9,0

Technische Änderungen vorbehalten.

Leistungsdaten bei 140 bar Betriebsdruck.

TECHNISCHE DATEN

SYSTEM- ZUBEHÖR

BOHRSTÄNDER

Das Kernloch-Bohrgerät wird über eine Zentrier-Spannhalsaufnahme mit \varnothing 60 mm befestigt.

BEST.-NR.	Bezeichnung
9 4101 0080	Bohrständer für winklige Bohrungen unter 45°-90° bis \varnothing 160 mm, für Type 2 1333, 2 1335, 2 1353, 2 1355, 2 1317
9 4101 0090	Bohrständer für winklige Bohrungen unter 45°-90° bis \varnothing 300 mm, für Type 2 1327, 2 1328



SPANNVORRICHTUNG FÜR ROHRE

Die Spannvorrichtung dient zur Befestigung des Bohrständers Type 9 4101 0080 beim Aufspannen auf Rohre.

BEST.-NR.	Bezeichnung	Für Rohr- \varnothing [mm]
2 1313 8500	Spannvorrichtung, nur in Verbindung mit Bohrständer 9 4101 0080	150 bis 600



BOHRFUTTER

Bohrfutter zur Aufnahme von Bohrern mit zylindrischem Schaft.

BEST.-NR.	Pos.	Bezeichnung
9 2902 0280	1	Adapter 1 1/4" UNC innen auf M18x1,5 außen
9 2902 0290	1	Adapter 1 1/4" UNC innen auf Weldonschaft 1 1/4" innen
9 2902 0350	1	Adapter 1 1/4" UNC innen auf Weldonschaft 3/4" innen
9 2902 0240	1	Adapter R 1/2" für Bohrfutter Type 9 2911 0040 und Type 9 2911 0050
9 2911 0040	2	Zahnkranz-Bohrfutter für Schaft- \varnothing 1,5-13 mm
9 2911 0050	2	Zahnkranz-Bohrfutter für Schaft- \varnothing 3-16 mm



VERLÄNGERUNGEN FÜR BOHRKRONEN

Die Verlängerung wird zwischen Kernloch-Bohrgerät und Bohrkronen montiert um zusätzliche Bohrtiefe zu bekommen.

BEST.-NR.	Bezeichnung	Anschluss (Maschine)	Anschluss (Bohrkrone)	Länge [mm]
2 1315 7020	Verlängerung	1 1/4" UNC innen	R1/2" innen	300
2 1319 7020	Verlängerung	1 1/4" UNC innen	1 1/4" UNC außen	100
2 1318 7020	Verlängerung	1 1/4" UNC innen	1 1/4" UNC außen	200
2 1314 7020	Verlängerung	1 1/4" UNC innen	1 1/4" UNC außen	300
2 1316 7020	Verlängerung	1 1/4" UNC innen	1 1/4" UNC außen	400
2 1322 7020	Verlängerung	1 1/4" UNC innen	1 1/4" UNC außen	500



NASS-BOHRKRONEN

Die Nass-Bohrkronen sind für armierten Beton und Mauerwerk geeignet.
Weitere Durchmesser und Ausführungen auf Anfrage.



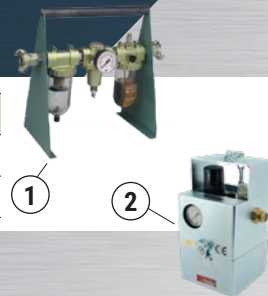
BEST.-NR.	Bohrkronen-Ø [mm]	Optimale Drehzahl [1/min]	Umfangs- geschwindigkeit [m/s]	Anschluss [Zoll]	Nutzlänge [mm]
9 2527 0010	16	4.500	3,53	R1/2" außen	320
9 2527 0020	20	3.200	3,35	R1/2" außen	400
9 2527 0030	25	2.500	3,27	R1/2" außen	400
9 2527 0040	30	2.200	3,45	R1/2" außen	400
9 2527 0050	35	1.900	3,48	R1/2" außen	400
9 2527 0060	40	1.700	3,55	R1/2" außen	400
9 2527 0070	45	1.500	3,53	R1/2" außen	400
9 2527 0080	50	1.300	3,40	R1/2" außen	400
9 2527 0090	55	1.200	3,45	R1/2" außen	400
9 2527 0100	60	1.100	3,45	R1/2" außen	400
9 2527 0110	68	1.000	3,40	R1/2" außen	400
9 2527 0120	72	900	3,30	R1/2" außen	400
9 2526 0140	82	800	3,35	1 1/4"UNC innen	450
9 2526 0160	92	680	3,20	1 1/4"UNC innen	450
9 2526 0180	102	620	3,25	1 1/4"UNC innen	450
9 2526 0200	112	570	3,28	1 1/4"UNC innen	450
9 2526 0220	122	520	3,26	1 1/4"UNC innen	450
9 2526 0240	132	470	3,20	1 1/4"UNC innen	450
9 2526 0260	142	420	3,07	1 1/4"UNC innen	450
9 2526 0280	152	390	3,06	1 1/4"UNC innen	400
9 2526 0300	162	360	3,01	1 1/4"UNC innen	450
9 2526 0320	172	340	3,02	1 1/4"UNC innen	450
9 2526 0340	182	320	3,01	1 1/4"UNC innen	450
9 2526 0360	192	300	2,98	1 1/4"UNC innen	450
9 2526 0380	200	280	2,93	1 1/4"UNC innen	450
9 2526 0390	212	270	2,97	1 1/4"UNC innen	450
9 2526 0400	225	250	2,88	1 1/4"UNC innen	450
9 2526 0410	232	220	2,65	1 1/4"UNC innen	450
9 2526 0430	250	180	2,36	1 1/4"UNC innen	450
9 2526 0480	300	130	2,04	1 1/4"UNC innen	450

SYSTEM- ZUBEHÖR

SYSTEM-ZUBEHÖR

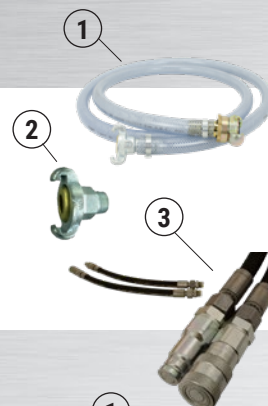
WARTUNGSEINHEITEN

BEST.-NR.	Pos.	Bezeichnung
9 2406 0260	1	Wartungseinheit tragbar mit Druckregler 3/4"
9 2406 0650	2	Wartungseinheit tragbar mit Schutzgehäuse und Druckregler 3/4"



SCHLÄUCHE UND MEHR

BEST.-NR.	Pos.	Bezeichnung
9 3610 0430	1	Druckluft-Schlauch LW 19 mm, 2,5 m Länge, komplett mit Klauenkupplung
9 2102 0020	2	Klauenkupplung, Metaldichtung, 3/4" innen
2 1317 9010	3	Hydraulik-Schlauchsatz für Type 2 1317 0030
2 1317 9020	3	Hydraulik-Schlauchsatz für Type 2 1327 0010



SONSTIGES ZUBEHÖR

BEST.-NR.	Pos.	Bezeichnung
5 8002 9100	1	Wasserspritze komplett
2 1315 9500	2	Werkzeugsatz
9 9910 0080	3	Transportkoffer für Type 2 1333, 2 1335, 2 1336, 2 1353, 2 1355
5 1212 9000	3	Transportkoffer für Type 2 1317, 2 1327, 2 1328
9 9902 0120	4	Multifunktionsöl zum Reinigen und Schützen



BOHRMASCHINEN-PROGRAMM

KLEINBOHRMASCHINEN/ SCHLAGBOHRMASCHINEN



ECKENBOHRMASCHINEN



BOHRHÄMMER



KERNLOCH-BOHRGERÄTE



MAGNET-KERNLOCH- BOHRGERÄTE



ANTRIEBSMASCHINEN



1221D