

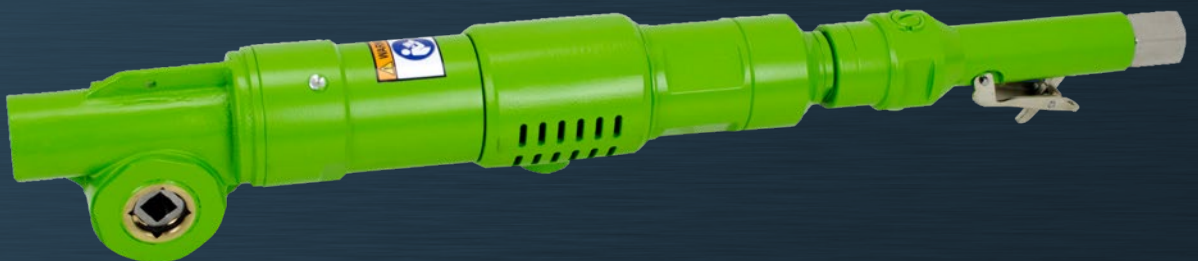


**SPITZNAS**  
CUSTOMIZED POWER SOLUTIONS



# ANTRIEBS- MASCHINEN

WERKZEUGE FÜR DEN PROFI



DRUCKLUFT



HYDRAULIK



ATEX



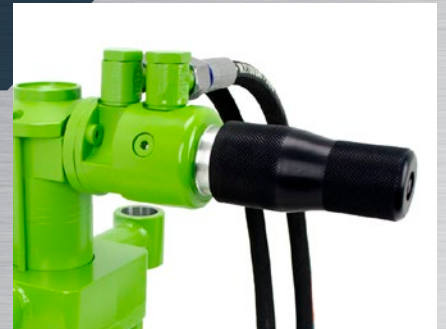
# SYSTEM- KONZEPTION



Führungsauge



Kugelhahn  
mit Sicherheit-Einschaltperre



Drehventil



ATEX-Schutzbereich  
zugelassen (Type 2 2804)



Antriebsvierkant



Führungsauge



Antriebsvierkant



## DRUCKLUFT

Die Druckluft-Antriebsmaschine mit □ 28 mm Abtriebsvierkant, für spezielle Stangenführung.



DRUCKLUFT



BETRIEBSDRUCK  
6 Bar

ATEX



BEST.-NR.	ATEX-Kennzeichnung	Werkzeugaufnahme (innen)	Ventilausführung	Leistung	Luftverbrauch	Drehrichtung	Drehmoment	Drehzahl belastet	Schalldruckpegel LpA	Vibrationswert	Gewicht
		mm		kW	m³/min		Nm	1/min	dB(A)	m/s²	kg
<b>2 2804 0010</b>	II2GExhIBT6Gb	□28	Kugel	4,00	4,00	links	1.800	20	86,4	<2,5	37,0

Technische Änderungen vorbehalten.

Leistungsdaten bei 6 bar Betriebsdruck.

## HYDRAULIK

Die Hydraulik-Antriebsmaschine mit □ 28 mm Abtriebsvierkant, für spezielle Stangenführung.



HYDRAULIK



BETRIEBSDRUCK  
120-140 Bar

BEST.-NR.	ATEX-Kennzeichnung	Werkzeugaufnahme (innen)	Ventilausführung	Leistung	Volumenstrom	Drehrichtung	Drehmoment	Drehzahl belastet	Schalldruckpegel LpA	Vibrationswert	Gewicht
		mm		kW	l/min		Nm	1/min	dB(A)	m/s²	kg
<b>2 2810 0010</b>		□28	Dreh	2,50	15-45	links	2.100	12	82,2	<2,5	34,7

Technische Änderungen vorbehalten.

Leistungsdaten bei 120 bar Betriebsdruck.

## HYDRAULIK

Die Hydraulik-Antriebsmaschine mit □ 20 mm Abtriebsvierkant, für spezielle Stangenführung.



HYDRAULIK



BETRIEBSDRUCK  
70-140 Bar

BEST.-NR.	ATEX-Kennzeichnung	Werkzeugaufnahme (innen)	Ventilausführung	Leistung	Volumenstrom	Drehrichtung	Drehmoment	Drehzahl belastet	Schalldruckpegel LpA	Vibrationswert	Gewicht
		mm		kW	l/min		Nm	1/min	dB(A)	m/s²	kg
<b>2 2090 0010</b>		□20	Dreh	1,10	15-50	links	510	20	<70,0	<2,5	15,2

Technische Änderungen vorbehalten.

Leistungsdaten bei 70 bar Betriebsdruck.

# TECHNISCHE DATEN

# SYSTEM- KONZEPTION



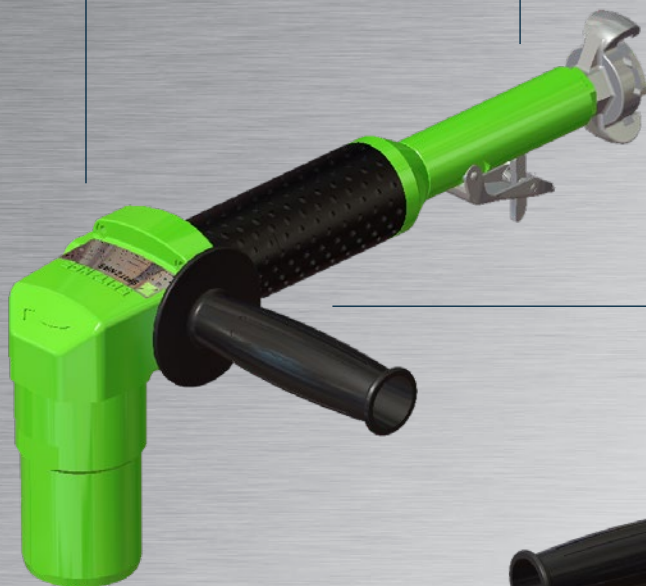
Winkelgetriebe



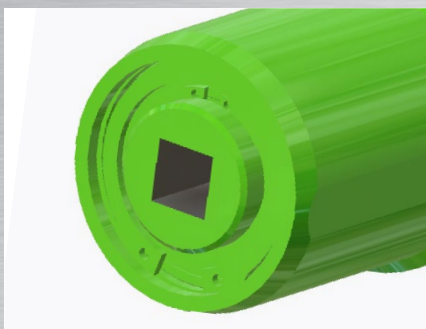
Hebelventil mit Sperrklinke



Abluftführung



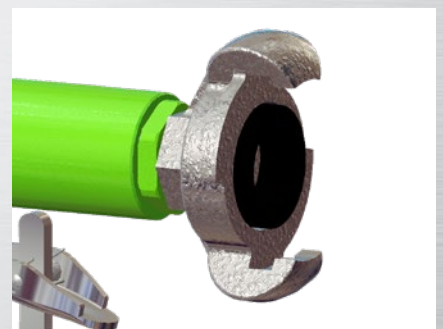
Antriebsvierkant



Zusatzhandgriff



Luftanschluss



## DRUCKLUFT

Die Druckluft-Antriebsmaschine mit □ 13 mm Abtriebsvierkant.



DRUCKLUFT



BETRIEBSDRUCK  
6 Bar

ATEX



BEST.-NR.	ATEX-Kennzeichnung	Werkzeug-aufnahme (innen)	Ventil-ausführung	Leistung	Luft-verbrauch	Dreh-richtung	Dreh-moment	Drehzahl belastet	Schalldruck-pegel LpA	Vibrations-wert	Gewicht
	Ex	mm		kW	m <sup>3</sup> /min		Nm	1/min	dB(A)	m/s <sup>2</sup>	kg
<b>2 2091 0010</b>		□13	Hebel	0,70	0,85	links	120	55	85,0	<2,5	3,8

Technische Änderungen vorbehalten.

Leistungsdaten bei 6 bar Betriebsdruck.

# TECHNISCHE DATEN

# SYSTEM- KONZEPTION



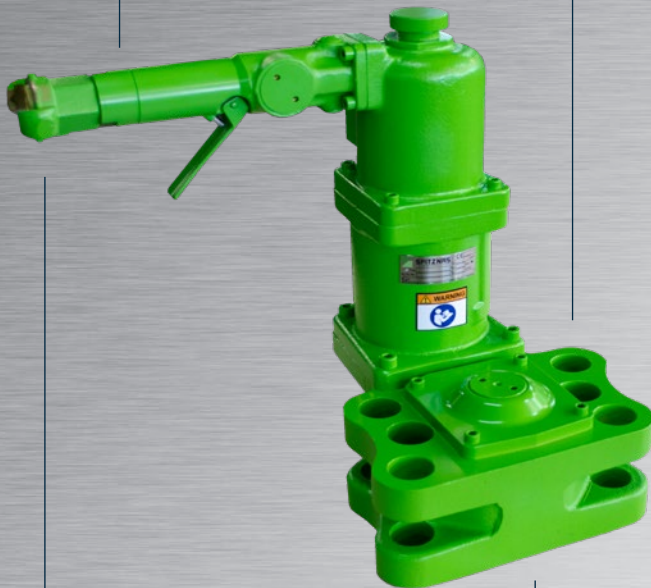
Sicherheits-Hebelventil  
mit Einschaltsperr



Montage-Führungssystem



Grundplatte



ATEX-Schutzbereich  
zugelassen (Type 3 6329 0010)



Luftanschluss



Abtriebsvierkant



Schalldämpfer



## DRUCKLUFT

Die Druckluft-Antriebsmaschine mit □ 20 mm Abtriebsvierkant, für spezielle Stangenführung.



DRUCKLUFT



BETRIEBSDRUCK  
6 Bar

ATEX



BEST.-NR.	ATEX-Kennzeichnung	Werkzeugaufnahme (innen)	Ventilausführung	Leistung	Luftverbrauch	Drehrichtung	Drehmoment	Drehzahl belastet	Schalldruckpegel LpA	Vibrationswert	Gewicht
		mm		kW	m <sup>3</sup> /min		Nm	1/min	dB(A)	m/s <sup>2</sup>	kg
<b>3 6329 0010</b>	II2GExhIIBT6Gb	□28 (20 <sup>1)</sup> )	Hebel	1,25	1,70	links	630	20	85,4	<2,5	17,6
Technische Änderungen vorbehalten.				<sup>1)</sup> mit Adapter			Leistungsdaten bei 6 bar Betriebsdruck.				

## HYDRAULIK

Die Hydraulik-Antriebsmaschine mit □ 28 (20<sup>1)</sup>) mm Abtriebsvierkant.  
<sup>1)</sup> mit Adapter



HYDRAULIK



BETRIEBSDRUCK  
100 Bar

BEST.-NR.	ATEX-Kennzeichnung	Werkzeugaufnahme (innen)	Ventilausführung	Leistung	Volumenstrom	Drehrichtung	Drehmoment	Drehzahl belastet	Schalldruckpegel LpA	Vibrationswert	Gewicht
		mm		kW	l/min		Nm	1/min	dB(A)	m/s <sup>2</sup>	kg
<b>3 6617 0010</b>		□28 (20 <sup>1)</sup> )	Dreh	1,80	15-50	links	820	20	76,0	<2,5	18,7
Technische Änderungen vorbehalten.				<sup>1)</sup> mit Adapter			Leistungsdaten bei 100 bar Betriebsdruck.				

# TECHNISCHE DATEN

# SYSTEM- KONZEPT



Handgriff  
mit Endschalldämpfer



Sicherheits-Hebelventil  
oder Selbstschluss-Drehventil



Luftanschluss



ATEX-Schutzbereich  
zugelassen



Werkzeugaufnahme



Rechtslauf oder umsteuerbar



Bohrvorschub mit Zentrierung





## DRUCKLUFT

Die Druckluft-Bohrmaschinen mit Vorschubspindel stehen für unterschiedliche Bohrleistungen und Drehzahlen, sowie mit Drehrichtung rechts oder umsteuerbarer Drehrichtung zur Verfügung.



DRUCKLUFT



BETRIEBSDRUCK  
6 Bar

ATEX



BEST.-NR.	Ex ATEX-Kennzeichnung	Werkzeugaufnahme	Ventilausführung	Drehrichtung	Bohrleistung in Stahl mm	Drehzahl (belastet) 1/min	Leistung kW	Luftverbrauch m³/min	Schalldruckpegel LpA dB(A)	Vibrationswert m/s²	Gewicht kg
2 2080 0010	II2GExhIIIBT6Gb	□ 20	Sicherheits-Hebelventil	rechts	32,00	20	1,00	1,20	92,0	3,3	13,0
2 2080 0030	II2GExhIIIBT6Gb	□ 20	Selbstschluss-Drehventil	rechts	32,00	20	1,00	1,20	92,0	3,3	13,0
2 2081 0010	II2GExhIIIBT6Gb	□ 20	Sicherheits-Hebelventil	rechts/ links	32,00	20	1,00	1,20	92,0	3,3	13,0
2 2081 0030	II2GExhIIIBT6Gb	□ 20	Selbstschluss-Drehventil	rechts/ links	32,00	20	1,00	1,20	92,0	3,3	13,0
2 2083 0010	II2GExhIIIBT6Gb	□ 20	Sicherheits-Hebelventil	rechts/ links	32,00	60	1,00	1,20	92,0	3,3	13,0
2 2083 0030	II2GExhIIIBT6Gb	□ 20	Selbstschluss-Drehventil	rechts/ links	32,00	60	1,00	1,20	92,0	3,3	13,0
2 2087 0010	II2GExhIIIBT6Gb	□ 22	Sicherheits-Hebelventil	rechts/ links	32,00	40	1,00	1,20	92,0	3,3	13,0
2 2087 0030	II2GExhIIIBT6Gb	□ 22	Selbstschluss-Drehventil	rechts/ links	32,00	40	1,00	1,20	92,0	3,3	13,0
2 2088 0010	II2GExhIIIBT6Gb	□ 22	Sicherheits-Hebelventil	rechts/ links	25,00	60	1,00	1,20	92,0	3,3	13,0
2 2088 0030	II2GExhIIIBT6Gb	□ 22	Selbstschluss-Drehventil	rechts/ links	25,00	60	1,00	1,20	92,0	3,3	13,0

Technische Änderungen vorbehalten.

Leistungsdaten bei 6 bar Betriebsdruck.

# TECHNISCHE DATEN

# SYSTEM- KONZEPTION



Drehventil



Abluffführung seitlich (drehbar)



Antriebsvierkant



ATEX-Schutzbereich  
zugelassen (Type 3 6212 0050)



Drehventil

Antriebsvierkant

Hydraulikanschlüsse



## DRUCKLUFT



Die Druckluft-Antriebsmaschine mit □ 20 mm Abtriebsvierkant.

BEST.-NR.	ATEX-Kennzeichnung	Werkzeugaufnahme (innen)	Ventilausführung	Leistung	DRUCKLUFT		BETRIEBSDRUCK		ATEX	
					Luftverbrauch	Drehmoment	6 Bar		Ex	
		mm		kW	m <sup>3</sup> /min	Nm	1/min	Schalldruckpegel LpA	Vibrationswert	Gewicht
3 6212 0030 <sup>1)</sup>		□20	Dreh	0,70	1,30	280	24	91,0	<2,5	6,2
3 6212 0040 <sup>2)</sup>		□20	Dreh	0,70	1,30	280	24	91,0	<2,5	6,2
3 6212 0050 <sup>1)</sup>	II2GExhIIBT6Gb	□20	Hebel	0,70	1,30	230	35	91,0	<2,5	6,2
6 1014 0050 <sup>1)</sup>	IM2ExhIMbT6	□20	Hebel	0,70	1,30	66	100	89,0	<2,5	5,2
6 1055 0010 <sup>1)</sup>	IM2ExhIMbT6	□20	Hebel	0,70	1,30	280	22	80,5	<2,5	5,7
6 1056 0010 <sup>1)</sup>	IM2ExhIMbT6	□20	Hebel	0,70	1,30	92,7	67	80,5	<2,5	5,9
6 1057 0010 <sup>1)</sup>	IM2ExhIMbT6	□20 (12)	Hebel	0,70	1,30	50	125	80,5	<2,5	5,8
6 1061 0010 <sup>1)</sup>	IM2ExhIMbT6	□22	Hebel	0,70	1,30	280	22	80,5	<2,5	5,8

Technische Änderungen vorbehalten. <sup>1)</sup>Luftaustritt frei <sup>2)</sup>mit Schalldämpfer Leistungsdaten bei 6 bar Betriebsdruck.

## HYDRAULIK

Die Hydraulik-Antriebsmaschine mit □ 20 mm Abtriebsvierkant.



BEST.-NR.	ATEX-Kennzeichnung	Werkzeugaufnahme (innen)	Ventilausführung	Leistung	HYDRAULIK		BETRIEBSDRUCK		Vibrationswert	Gewicht
					Volumenstrom	Drehmoment	90-140 Bar			
		mm		kW	l/min	Nm	1/min	Schalldruckpegel LpA	m/s <sup>2</sup>	kg
3 6242 0010	II2GExhIIBT4Gb	□20	Dreh	1,00	20-50	500	20	<70,0	<2,5	10,0
3 6243 0010	II2GExhIIBT4Gb	□20	Dreh	1,60	20-50	160	95	<70,0	<2,5	10,0

Technische Änderungen vorbehalten. Leistungsdaten bei 90 bar Betriebsdruck.

## GEGENHALTER

Der Gegenhalter dient als Drehmomentstütze und wird über einen Schnellverschluss-Klemmsystem montiert.



Abbildungen können abweichen

BEST.-NR.	Bezeichnung	Hebelarmlänge [mm]	Klemmsystem
6 1014 9600	Gegenhalter	280-354	Schnellverschluss

# TECHNISCHE DATEN

# SYSTEM- ZUBEHÖR

## ANTRIEBSVIERKANTE

Die Antriebsvierkante stehen in unterschiedlichen Abmessungen zur Verfügung.



Type 3 6212, 6 1014, 6 1055-61



Type 3 6242-43



BEST.-NR.	Pos.	Bezeichnung	für Maschinenaufnahme	Abtrieb
<b>3 6212 7910</b>	1	Antriebsvierkant	□ 20 innen	3/4" außen
<b>3 6339 4910</b>	2	Antriebsvierkant	□ 20 innen	1/2" außen
<b>6 1015 7030</b>	3	Antriebsvierkant	□ 20 innen	3/4" außen
<b>6 1016 7940</b>	4	Antriebsvierkant	□ 20 innen	1" außen
<b>6 1018 7940</b>	5	Antriebsvierkant	□ 20 innen	1/2" außen
<b>6 1017 7940</b>	6	Antriebsvierkant	□ 20 innen	3/4" außen

## ABDECKUNG

Die Abdeckung dient zum Schutz des Abtriebes und kann beidseitig montiert werden.



BEST.-NR.	Bezeichnung
<b>6 1055 9200</b>	Abdeckung

0721D