

# KALP 45 BLUE-MAG · SENSOR

EUROPE-VERSION

230 VOLT · VOLTS

USA-VERSION

110 VOLT · VOLTS

UK-VERSION

110 VOLT · VOLTS

20 8031 010

€ 1285,25

20 8031 020

€ 1285,25

20 8031 030

€ 1285,25

**Kernbohren**  
Core drilling



55 mm  
2.11/64"

Ø 12-45 mm  
15/32"-1.49/64"

**Spiralbohren**  
Twist drilling

Nur Bohrer Art. 20 1710 möglich



Only possible with twist drill Art. 20 1710

Ø 6-16 mm  
15/64"-5/8"

**Senken**  
Countersinking




Ø 10-30 mm  
3/8"-1.3/16"

**Zubehör**  
Accessories



**Lastdrehzahl**  
Speed full load



Getriebestufen  
Gear stages

1 = 450 min<sup>-1</sup>

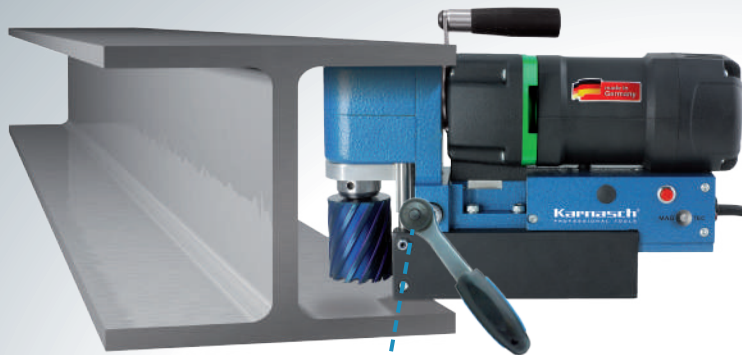
☎ 374-499, 518-532

☎ 532

☎ 682-717

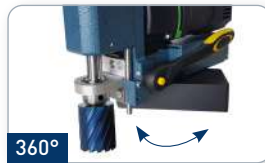
☎ 533-535, 540

Die angegebenen maximalen Durchmesser / Schnitttiefen der Kernbohrmaschinen, können wir nur mit **original** Karnasch Bohrwerkzeugen garantieren.  
The specified maximum diameter / cutting depths of the magnetic hole cutting machines, can only be guaranteed with **original** Karnasch drilling tools.



Vorschub mittels Ratschenhebels, umsteckbar für rechts- und links Betätigung

Feed via ratchet lever. Changeable for right and left hand operation.



Maschine mit 360° drehbarem Fuß möglich. Preis auf Anfrage  
Machine rotates 360° possible. Price on request

Griff verschiebbar

Handle removable / moveable



**Besonderheiten**  
Special Characteristics



Bis zu **55 mm** Schnitttiefe sind erreichbar mit Höhe der Maschine von nur **178 mm**.  
Vermutlich die niedrigste Maschine mit der höchsten Schnitttiefe auf dem Markt.

Up to **55 mm** cutting depth can be achieved with machine height of only **178 mm**.  
Probably the lowest machine with the largest cutting depth on the market.

Enthaltenes Zubehör  
Included Accessories

- Sicherungsgurt
- Ratsche
- Inbusschlüssel
- Sprühflasche
- safety belt
- ratched
- hex keys
- aerosols

Motorleistung Watt  
Motor Power Watts

**1100**

Aufnahme  
Tool holder

Direktaufnahme Weldon 19 mm  
Directly Weldon 19 mm

Kühlmittelzufuhr  
Coolant supply

Manuell  
Manual

Hub  
Stroke

**63 mm | 2.1/2"**

Spannung  
Voltage

230 Volt / 110 Volt  
230 Volts / 110 Volts

Magnethaltekraft  
Magnetic adhesion

**1200 kg | 2645 lb**

Magnetfuß  
Magnetic foot

86 x 196 mm

Starr  
Fixed

Gewicht  
Weight

**11,00 kg  
24,00 lb**

Film  
Movie



Bestseller - preisreduziert  
Bestseller - price reduced