

Husqvarna PG 450

PG 450 ist eine vielseitige und benutzerfreundliche Planetenschleifmaschine. Perfekt für unterschiedlichste Einsätze wie z. B. das Entfernen von Belägen sowie das Schleifen und Polieren von Beton geeignet. Auch zur Herstellung von Husqvarna HiPERFLOOR® geeignet. Dank ihrer Schleifbreite von 450 mm ist sie hervorragend für kleine, schlecht zugängliche Bereiche sowie für größere Flächen geeignet. Aufgrund ihrer zahlreichen, selbstjustierbaren Merkmale ideal als Mietgerät sowie für gewerbliche und gelegentliche, gewerbliche Einsätze geeignet. Die einphasige Ausführung bedeutet, dass sie für industrielle und häusliche Einsätze geeignet ist. Sie lässt sich werkzeuglos zum Transport und zur Lagerung zusammenklappen und auseinandernehmen.

- ⊗ **450 mm**
Schleifbreite
- Phasen **1 ph**

Artikelnummer.:
FLOOR GRINDER PG 450 220-240 V | 1-ph | 50 Hz | EU | 2-pin - 967 64 86-01





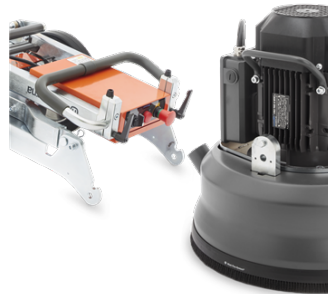
MERKMALE

Möchten Sie mehr erfahren? Erfahren Sie mehr über das Produkt, seine Funktionen und Vorteile.



Äußerst vielseitig

Planetengetriebe, eine Phase und die Fähigkeit, HiPERFLOOR® Böden zu produzieren, ergeben eine äußerst vielseitige Maschine.



Einfach zu transportieren und aufzustellen

Die Maschine ist leicht und kann dank ihres kompakten Designs, des klappbaren Rahmens und der teilbaren Komponenten in jedem Pkw transportiert werden.

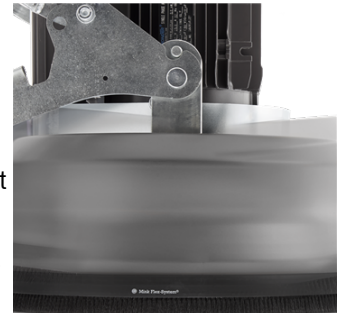
Einfach zu bedienen

Die Geschwindigkeit ist fest eingestellt und es sind keine weiteren Einstellungen mehr erforderlich. Außerdem ist die Maschine mit einem benutzerfreundlichen, logischen Bedienfeld mit Überlastschutz ausgestattet.



Effizientes Staubmanagement

Die selbstjustierende, bündig abschließende Abdeckung mit Bürstenleiste folgt der Oberfläche und verhindert so, dass Staub in die Arbeitsumgebung gelangt.

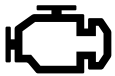


- Zeitsparender Werkzeugwechsel
- Ergonomische Arbeitsposition

- Betriebsstundenzähler
- Redi Lock®



BESCHREIBUNG



Motor 2,2 kW

Nennstrom, A	13 A
Spannung	220-240 V
Phasen	1 ph
Ampere	2-pin
Aktueller Phasenzyklus	50 Hz



Maße

Produktlänge	1320 mm
Produktbreite	480 mm
Produkthöhe	1150 mm
Gewicht	109 kg

Sonstiges

Schleifbreite	450 mm
Durchmesser Schleiftopf	180 mm
Schleifscheibendrehzahl	0 U/min
Schleifscheibendrehzahl	705 U/min
Max. Schleifdruck	59 kg
Drehrichtung	One Direction
Anzahl der Schleifköpfe	3