



Industriesauger

Gewerbesauger

***HEPA
Absauganlagen
für Bau und Industrie***



Baustellensicherheit. Ihre Priorität!

Das Einatmen von Staub welcher kristalline Kieselsäure (Cristobalit) enthält, kann bei Aufnahme über einen längeren Zeitraum zu Lungenschäden führen, einschließlich Silikose und Lungenkrebs. Dies gilt vor allem in Berufen, die mit Geräten arbeiten die lungengängige Partikel erzeugen, wie Schleifmaschinen, elektrische Sägen, Bohrer und Pressluftschlämmer. Im Sektor Betonbodenbearbeitung, dem Schleifen und dem Polieren, ist das Risiko einer zu hohen Silikat-Staubbelastung besonders hoch. Als Unternehmer ist es wichtig, um vorbeugende Maßnahmen zu ergreifen um zukünftige Rechtsstreitigkeiten die Ihrem Unternehmen schaden könnten auszuschließen. Die besten Möglichkeiten, um Kieselsäure-Staubbelastungen bei der Betonbodenbearbeitung z.B. Schleifen zu reduzieren, sind die Verwendung von Hepa Staubsaugern, Hepa Luftreinigern und der Gebrauch geeigneter persönlicher Schutzausrüstungen für die Arbeiter und deren Weiterbildung.

Pullman Ermator ist der führende Hersteller von HEPA Staubsaugersystemen und Luftfiltern für die Bau-, Lärmschutz-, und Restaurierungsbranchen. Unsere Produkte sind für ihren Beitrag zum Arbeits- und Gesundheitsschutz anerkannt.



Ermator

Ein HEPA Staubsauger passt mit jeder Schleifmaschine, elektrischen Säge, Bohrmaschine oder jedem Presslufthammer zusammen



Verbessert die Vorbereitung der Oberfläche, Schleifen und Polieren von Betonboden

- ✓ Maximiert die Leistung beim Schleifer
- ✓ Erhöhte Sichtbarkeit während des Schleifens oder Polierens der Oberfläche.
- ✓ Erhöhte Lebensdauer der Diamantschleifer und anderen Schleifmitteln.
- ✓ Weniger Staubbelastung zwischen den Schnitten

Spart Zeit und Geld:

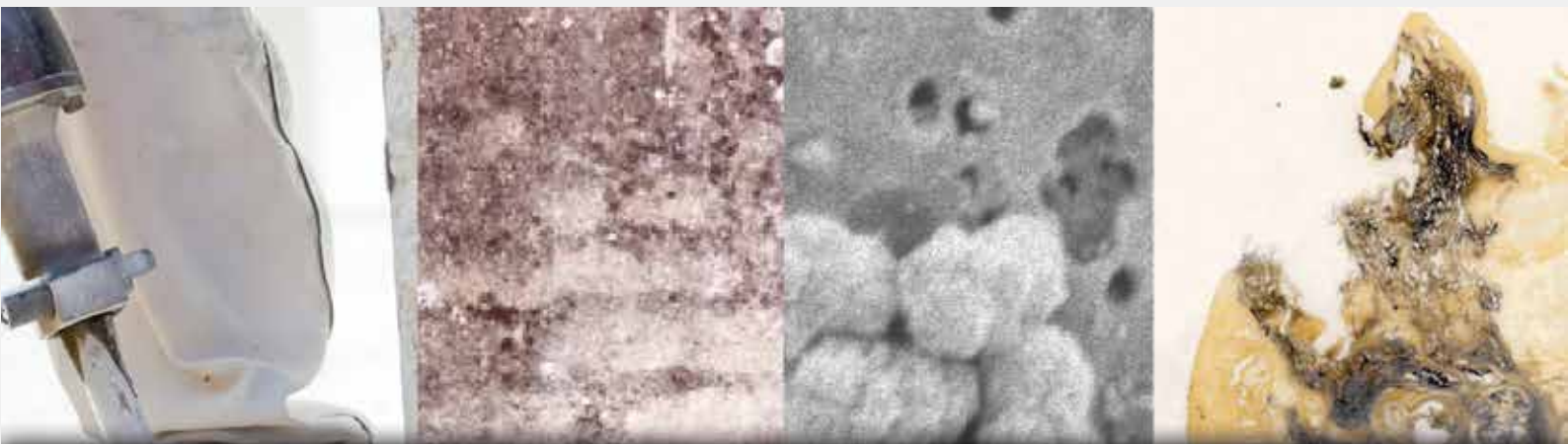
- ✓ Schnell, hohes Absaugvolumen beim Arbeiten, kein Staub, kein Verstopfen und Unterbrechen der Arbeiten
- ✓ Weniger Handgriffe und verminderte Betonstaubbelastung
- ✓ Einfache und effiziente Filterreinigung

Kompatibilität:

- ✓ Funktioniert mit allen Diamant-Schleifmaschinen
- ✓ Kompatibel mit anderen Maschinen wie Fußbodenschleifmaschinen und Betonfräsen
- ✓ Funktioniert mit Handkraft-, Säge- und Bohrmaschinen



Staub ist nicht nur Staub!



**Baustaub ist eine
einzigartige
Mischung aus...**

Zement
Beton
Gips
holz
Quarz
und mehr

**Es kann
enthalten...**

Asbest
Mineralfaser
Ruß
Kristallfasern
Granit
Schimmel

**Die kleinsten
Partikel sind
die größte
Bedrohung!**

Die kleinsten
Teilchen die Sie
nicht sehen sind die
gefährlichsten

Sie dringen in die
Lunge ein und
verbleiben dort!

**Sie verursa-
chen...**

Krebs
verringerte
Lungenkapazität
Herzkrankheiten
Allergien
Silikose

**Staub sollte in unserem HEPA Filter gefangen werden
und nicht in der Lunge.**



Was macht unsere HEPA Staubsauger sicher und effizient:

Alle Pullman Ermator HEPA Staubsauger besitzen drei Design-Merkmale, welche die Sicherheit fördern und gleichzeitig die Produktivität steigern.



Geprüfte und zertifizierte HEPA Filter

Jeder HEPA Filter wird einzeln getestet und zertifiziert. Die HEPA Filter müssen 99,99% der Partikel zurückhalten, wobei diese nicht größer als 0,3 µm sein dürfen. Dies gewährleistet einen gleichbleibenden Luftstrom.



Jet Pulse

Ist ein einzigartiges Filterreinigungssystem um den Vorfilter effizient zu reinigen, um den Luftstrom konstant zu halten, ohne Öffnen des Vakuumbehälters und Staubgefahr

Drop-Down-Dustless (staublose) Entsorgung in Kunststoffbeuteln

Direkte Entsorgung in einem einzigen 40 Liter Kunststoff-Entsorgungsbeutel oder 20 meter Longopac. Unser einzigartiger Longopac ermöglicht die Entsorgung in etwa 25 einzeln versiegelten Beuteln. Drop Down bedeutet, der Staub fällt in den Auffangsack (Longopac) der je nach Gewicht gefüllt werden kann.



Langer Kunststoffschlauch wird nach unten gezogen und wird unterteilt in einzelne Beutel jeder Größe.



Verschließen Sie den Kunststoffschlauch zweimal z. B. mit Kabelbinder.



Schneiden Sie zwischen den Verschlüssen und entsorgen Sie den gefüllten Beutel.

S13 HEPA Staubsauger

Saubere Luft für Bau, Sanierung und Renovierung



Tödlicher Staub entsteht auf Baustellen in der ganzen Welt. Aktuelle Studien zeigen, dass die Bauarbeiter zunehmend mit gefährlichen Konzentrationen von kristallinem Siliziumdioxid oder Betonstaub ausgesetzt werden.

Für Sie als Unternehmer ist es wichtig ihre Mitarbeiter vor diesem großen Gesundheitsrisiko zu schützen. Durch Minimierung der Staubbelastung können künftige Klagen Ihrer Mitarbeiter verhindert werden.

Der erste Schritt ist, Ihren Mitarbeitern die Nutzung gewöhnlicher Staubsauger, die von lokalen Baumärkten angeboten werden, zu verbieten und stattdessen mit professionellen HEPA Staubsaugern von Pullman Ermator zu arbeiten. Im Gegensatz zu billigen haushaltsüblichen Staubsaugern, sind Pullman Ermator HEPA Staubsauger mit geprüften und zertifizierten HEPA Filter ausgestattet, der das Freisetzen und Einatmen von kleinsten und gefährlichsten Staubpartikeln verhindert. Unsere HEPA Staubsauger erzeugen nicht nur perfekt saubere Luft, sie sind auch weitaus effizienter für die schnelle Aufnahme von grobem Schmutz, trockenem Staub, und andere Baumaterialien um diese auf jeder Baustelle zu minimieren. Sie können auch an Elektrowerkzeugen angeschlossen werden, um zeitnah anfallenden Staub abzusaugen und sicher aufzubewahren der bei Schnitten oder Bohrungen in Beton als Staub entsteht und gefährlich für Bauarbeiter ist. Es ist an der Zeit für einen innovativen Schritt weg von normalen Vakuumsaugern zu der Leistung eines Pullman Ermator HEPA Staubsaugers.



Filterinformationen:
HEPA Filter (m²)-1x1,2
Cartridge Vorfilter (m²)- 1,5

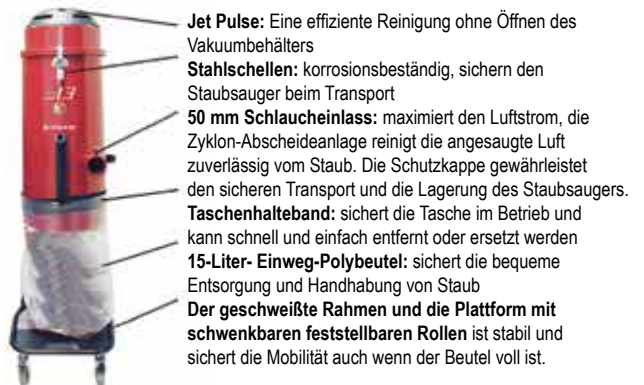
Komplette Tool-Kit beinhaltet:
38 mm Antistatische Schläuche (4 meter lang)
3-teilig Rohr (38 mm)
Bodendüse (38 x 450 mm)

Absaughaube
180 mm

Absaughaube
125 mm

Absaughaube
180 mm

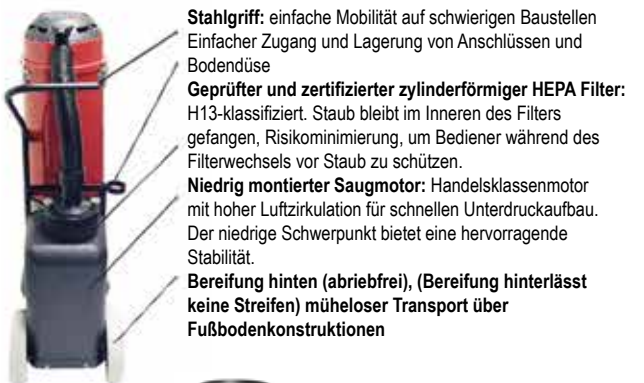
S13 Eigenschaften



- Jet Pulse:** Eine effiziente Reinigung ohne Öffnen des Vakuumbehälters
- Stahlschellen:** korrosionsbeständig, sichern den Staubsauger beim Transport
- 50 mm Schlaucheinlass:** maximiert den Luftstrom, die Zyklon-Abscheideanlage reinigt die angesaugte Luft zuverlässig vom Staub. Die Schutzkappe gewährleistet den sicheren Transport und die Lagerung des Staubsaugers.
- Taschenhalteband:** sichert die Tasche im Betrieb und kann schnell und einfach entfernt oder ersetzt werden
- 15-Liter- Einweg-Polybeutel:** sichert die bequeme Entsorgung und Handhabung von Staub
- Der geschweißte Rahmen und die Plattform mit schwenkbaren feststellbaren Rollen** ist stabil und sichert die Mobilität auch wenn der Beutel voll ist.

S13 Baubeschreibung

Spannung (V):	120	230
Motorleistung (W):	1260	1260
Saugleistung (m ³ /h):	210	210
Vakuum (kPa):	22	22
Größe (LxBxH in mm):	680x380x1200	680x380x1200
Gewicht (KG):	27	27
Produktcode:	200900058A	200900058



- Stahlgriff:** einfache Mobilität auf schwierigen Baustellen
Einfacher Zugang und Lagerung von Anschlüssen und Bodendüse
- Geprüfter und zertifizierter zylinderförmiger HEPA Filter:** H13-klassifiziert. Staub bleibt im Inneren des Filters gefangen, Risikominimierung, um Bediener während des Filterwechsels vor Staub zu schützen.
- Niedrig montierter Saugmotor:** Handelsklassenmotor mit hoher Luftzirkulation für schnellen Unterdruckaufbau. Der niedrige Schwerpunkt bietet eine hervorragende Stabilität.
- Bereifung hinten (abriebfrei), (Bereifung hinterlässt keine Streifen) müheloser Transport über Fußbodenkonstruktionen**



Jet Pulse: Eine effiziente Reinigung ohne Öffnen des Vakuumbehälters



Manometer: misst den negativen Druck innerhalb des Behälters und warnt den Bediener

S26 HEPA Staubsauger

Saubere Luft für Bau, Sanierung und Renovierung



Tödlicher Staub verbreitet sich auf Baustellen in der ganzen Welt. Aktuelle Studien zeigen, dass die Bauarbeiter zunehmend mit gefährlichen Konzentrationen von kristallinem Siliziumdioxid (Quarzstaub) oder Betonstaub kontaminiert werden. Für Sie als Unternehmer, ist es wichtig ihre Mitarbeiter vor diesem großen Gesundheitsrisiko zu schützen und die gesetzlichen Vorgaben einzuhalten, um künftige Klagen zu verhindern.

Der erste Schritt ist, Ihren Mitarbeitern die Nutzung gewöhnlicher Staubsauger, die von lokalen Baumärkten angeboten werden, zu verbieten und stattdessen mit professionellen HEPA Staubsaugern von Pullman Ermator zu arbeiten. Im Gegensatz zu billigen haushaltsüblichen Staubsaugern, sind Pullman Ermator HEPA Staubsauger mit geprüften und zertifizierten HEPA Filtern ausgestattet, die das Freisetzen und Einatmen von kleinsten und gefährlichsten Staubpartikeln verhindern.

Unsere HEPA Staubsauger erzeugen nicht nur perfekt saubere Luft, sie sind auch weitaus effizienter für die schnelle Aufnahme von grobem Schmutz, trockenen Staub, und anderen Baumaterialien um diese auf jeder Baustelle zu minimieren. Er kann auch an Elektrowerkzeugen angeschlossen werden, um zeitnah anfallenden Staubabzusaugen und sicher aufzubewahren der bei Schnitten oder Bohrungen in Beton als Staub entsteht und gefährlich ist für Bauarbeiter. Es ist an der Zeit für einen innovativen Schritt weg von normalen Vakuumsaugern zu der Leistung eines Pullman Ermator HEPA Staubsaugers.



Filterinformationen:
HEPA Filter (m²)-2x1,2
Cartridge Vorfilter (m²)- 3

Komplette Tool-Kit beinhaltet:
50 mm Antistatische Schläuche (4 meter lang)
2-teilig Rohr (50 mm)
Bodendüse (50 x 450 mm)



Absaughaube
180 mm

Absaughaube
125 mm

Absaughaube
180 mm

S26 Eigenschaften



- Jet Pulse:** Effiziente Reinigung ohne Öffnen des Vakuumbehälters
- Stahlschellen:** Korrosionsbeständig, sichern Staubsauger beim Transport
- 63 mm Schlaucheinlass:** für Zyklonabscheideanlage um den Luftstrom maximal vom Staub zu reinigen. Inklusive Schutzkappe für sicheren Transport und Lagerung.
- Longopac:** 20 Meter langer Plastikschlauch kann in ca. 25 einzelne Beutel, für die schnelle, sichere Handhabung und Entsorgung von Staub getrennt werden.
- Geschweißter Rahmen und Plattform mit schwenkbaren feststellbaren Rollen:** stabiler Unterbau und sichere Fahreigenschaften auch bei vollem Behälter.



- Stahlgriff:** einfache Handhabung auf schwierigen Baustellen
- Einfacher Zugang** und Lagerung von Anschlüssen und Bodendüse
- Geprüfter und zertifizierter zylinderförmiger HEPA-Filter:** H13-klassifiziert: Staub bleibt im Inneren des Filters gefangen, Risikominimierung, um Bediener während des Filterwechsels vor Staub zu schützen. Mit Filterfachklappe für den schnellen Filterwechsel.
- Bodennaher montierter Dualvakuummotor:** zweistufige Motorleistung für schnelle Aufnahme
- Bereifung hinten (abriebfrei):** glatter, leichter Transport über Fußbodenkonstruktionen.

S26 Baubeschreibung

Spannung (V):	120	230
Motorleistung (W):	2x1260	2x1260
Saugleistung (m ³ /h):	400	400
Vakuum (kPa):	22	22
Größe (LxBxH in mm):	765x545x1260	765x545x1260
Gewicht (KG):	45	45
Produktcode:	200900059	200900059A



Konische Vorfilter:
verhindert Verstopfen;
reingt gründlicher über
Jet-Puls



Manometer: misst den
negativen Druck innerhalb
des Behälters und warnt
den Bediener

S36 HEPA Staubsauger

Saubere Luft für Bau, Sanierung und Renovierung



Die Einführung des größten einphasigen HEPA Staubsaugers auf dem heutigen Markt. Drei große Vakuummotoren bieten mehr als 600 m³/h Volumen, und können jede mittelgroße Bodenschleifmaschine bedienen.

Wie alle Pullman Ermator Staubsauger ist das Modell S36 mit Jet Pulse Filterreinigung, "Drop-down" Staub-Sammlung und einem Longopac-System, Betriebsstundenzähler, Vakuummesser zur Filterüberwachung und geprüften und zertifizierten HEPA Filter ausgestattet. Das macht den S36 wirklich einzigartig und unübertroffen beim Betonschleifen und Polieren. Interessant ist die Größe der Filter. Der massive Vorfilter von 4,5 m², ist in einer Kegelform konstruiert, um die Filterbelastung zu verringern. Die einzigartige Form der S36 Vorfilter verbessert auch die Filterreinigung, wenn nötig, über den Jet Pulse. Unsere Konkurrenten haben Schwierigkeiten, einschließlich eines einzelnen HEPA Filters mit ihrem Staubsauger. Der S36 ist mit drei (3) unabhängig geprüften und zertifizierten HEPA H13-Filtern ausgestattet! Beim S36 können wir Ihnen garantieren, dass Vakuumabsaugsystem arbeitet absolut staubfrei!

Der S36 ist auch in seiner Beweglichkeit unerreicht. Sein überraschend innovativer Transportwagen macht das Be- und Entladen zum Kinderspiel. Einmal auf der Baustelle, navigiert dieser Staubsauger leicht über schwierige Bodenflächen. Über einem Stahlrahmen sind die großen Hinterräder und feststellbaren Lenkrollen vorn montiert. Ausgestattet mit 7,5 m x 50 mm Schlauch bzw. 10 m x 63 mm Schlauch, Rohr und Bodendüse.



S36 Eigenschaften



Filterinformationen:

HEPA-Filter (m²) - 3 x 1,2
Cartridge Vorfilter (m²) - 4,5

Komplette Tool-Kit beinhaltet:

50 mm Antistatische Schläuche (7,5 meter lang)
63 mm Antistatische Schläuche (10 meter lang)
2-teilig Rohr (50 mm)
Bodendüse (50 x 450 mm)

S36 Baubeschreibung

Spannung (V):	230
Motorleistung (W):	3x1260
Saugleistung (m ³ /h):	600
Vakuum (kPa):	22
Größe (LxBxH in mm):	885x600x1515
Gewicht (KG):	63
Produktcode:	200900057



Jet Pulse: für eine effiziente Filterreinigung

Starke ergonomische Griffe: auch gut für die LKW-Beladung, große ergonomische Griffe für ein einfaches Anheben, minimale Belastung der Mitarbeiter, besonders beim rauf- und runterheben.

63 mm Schlaucheinlass: mit enger Luftdichtung

Drei geprüfte und zertifizierte HEPA Filter: jeweils über einen einzigen Saugmotor montiert

Longopac Dustless:
Dropdown-Entsorgung über Longopac-System

Hinterräder: abriebfrei (hinterlassen keine Streifen)

Lenkrollen vorn: feststellbar



4,5 m² Vorfilter:
maximiert die Luftströmung, minimiert Unterbrechungen und reinigt effizient.



Zentrale Absaugung:
konzentrierte Abluft kann über einen Luftschlauch entlüftet und entfernt werden.

S1400 HEPA Staubsauger

Saubere Luft für Bau, Sanierung und Renovierung



Tödlicher Staub verbreitet sich auf Baustellen in der ganzen Welt. Aktuelle Studien zeigen, dass die Bauarbeiter zunehmend mit gefährlichen Konzentrationen von kristallinem Siliziumdioxid oder Betonstaub kontaminiert werden. Für Sie als Unternehmer, ist es wichtig ihre Mitarbeiter vor diesem großen Gesundheitsrisiko zu schützen und die gesetzlichen Vorlagen einzuhalten, um künftige Klagen zu verhindern.

Der erste Schritt ist, Ihren Mitarbeitern die Nutzung gewöhnlicher Staubsauger, die von lokalen Baumärkten angeboten werden, zu verbieten und mit professionellen HEPA Absauganlagen von Pullman Ermator zu arbeiten. Im Gegensatz zu billigen haushaltsüblichen Staubsaugern, sind Pullman Ermator HEPA Staubsauger mit geprüften und zertifizierten HEPA Filter ausgestattet, die das Freisetzen und Einatmen von kleinsten und gefährlichsten Staubpartikeln verhindern. Unsere S1400 HEPA Staubsauger erzeugen nicht nur perfekt saubere Luft, sie sind auch weitaus effiziente für die schnelle Aufnahme von groben Schmutz, trockenen Staub, und anderen Baumaterialien, einschließlich feinen Holzstaub um diese auf jeder Baustelle zu minimieren. Der S1400 kann auch an Elektrowerkzeugen angeschlossen werden, um zeitnah anfallenden Staub, der bei Schnitten oder Bohrungen entsteht und gefährlich ist für Bauarbeiter, abzusaugen und sicher aufzubewahren. Um die Einzigartigkeit unserer HEPA Staubsauger zu verstehen lesen Sie die wichtige Designmerkmale unten. Es ist an der Zeit für einen innovativen Schritt weg von norm. Vakuumsaugern zu der Leistung eines Pullman Ermator HEPA Staubsaugers.



Filterinformationen:

HEPA Filter (m²)-1,2
Cartridge Vorfilter (m²)- 1,1

Komplette Tool-Kit beinhaltet:

38 mm Antistatische Schläuche (7,5 meter lang)
3-teilig Rohr (38 mm)
Bodendüse (38 x 450 mm)

S1400 Baubeschreibung

Spannung (V):	120	230
Motorleistung (W):	1400	1400
Saugleistung (m3/h):	220	220
Vakuum (kPa):	24	24
Größe (LxBxH in mm):	780x580x1150	780x580x1150
Gewicht (KG):	43	43
Produktcode:	200800027C	200800027B



S1400 Eigenschaften



Jet Pulse: effiziente Reinigung ohne Öffnen des Vakuumbehälters

Stahlschellen: korrosionsbeständig, sichern Staubsauger beim Transport

50 mm Schlaucheinlass: mit Klemmen für einen gesicherten Luftabschluss auch an der Schlauchbindung

Zyklonkammer: trennt den Großteil der Staubpartikel vor dem Erreichen des Vorfilters ab

HEPA Filter: H13-klassifiziert, Staub bleibt innerhalb der zylindrischen Filter. Dies ist die wichtigste Entwicklung für saubere Abluft.

Stahlbehälter: Schützt den Motor und die HEPA Filteranlage

Zweistufige 1400W: By-pass-Motor sorgt für hohen Luftdurchsatz und Unterdruck

Abriebfreie Lenkrollen (hinterlassen keine Streifen): für einfachen und sicheren Transport

Stahlgriff: für den einfachen Transport, Verladung und Navigieren auf schwierigen Baustellen

Vakuumdruckausgleich: ermöglicht die Verwendung von Kunststoffbeutel

Griff mit eingebautem Gleitschienen: für schnelles, einfaches Verladen in Fahrzeuge

Longopac Behälter: bietet schnellen, einfachen Wechsel des Beutels und Handhabung ohne dass Betreiber Staub ausgesetzt wird

Transparenter Behälter: hält Longopacbeutel, garantiert staubfreies Arbeiten selbst in dem unwahrscheinlichen Fall, dass der Beutel reißt oder undicht wird

Manometer: zeigt an, wann Vorfilter gereinigt werden muss, um hohe Saugleistung beizubehalten

Große Hinterräder: für reibungslosen Transport auch über Hindernisse am Boden

Geschweißter Stahlrahmen: bietet robuste Unterstützung und überwindet mühelos die meisten Hindernisse

T4000 HEPA Staubsauger

Saubere Luft für Bau, Sanierung und Renovierung



Der T4000 ist ein leistungsfähiger Staubsauger für Feinstaub. T4000 kann Gebäude-, Schleif-, Putz-, und Betonsstaub verarbeiten. Er ist mit einem Feinfilter (flushable) und einem H13-Filter ausgestattet, wodurch die aktuellen Anforderungen für Asbest erfüllt werden. Betriebsstundenzähler und Vakuummesser zur Filterüberwachung werden standardmäßig mitgeliefert. Der Vorfilter kann von außerhalb des Behälters über Jet Pulse Unterdruck gereinigt werden. Das einzigartige Longopac-System ermöglicht eine schnelle staubfreie Entsorgung in einzeln versiegelten Plastikbeuteln. Die Räder sind nicht luftbereift und vorn feststellbar. Der T4000 wird geliefert mit 10 m x 76 mm Schlauch komplett mit Camlock Kupplung, 7,5 m x 50 mm Schlauch, Rohr und Bodendüse.

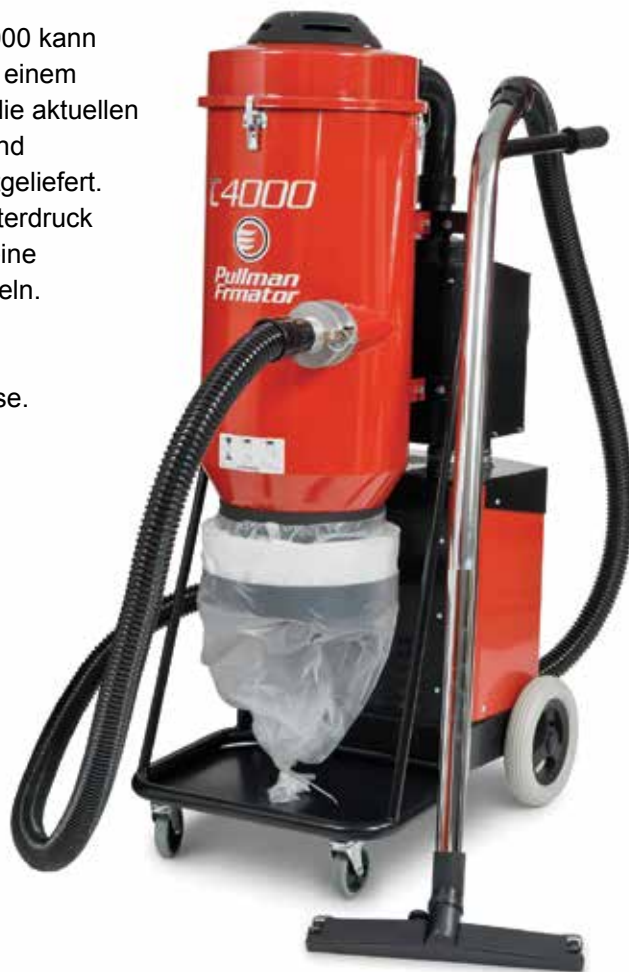
T4000 ist ideal für den Einsatz an Schleifern:

HTC500	SC450	Blastrac/Diamatic 535
Lavina 25	SC500	Floorman 280/400
Barracuda x4	DSM430	DSM530

Holen Sie das Beste aus Ihrem T4000 durch den Anschluss an unsere Vorabscheider C3000 oder C5500.



Tool-Kit beinhaltet:
10 m 76 mm Antistatische Schläuche
7,5 m 50 mm Antistatische Schläuche
Rohr
Bodendüse



T4000 Eigenschaften

T4000 Baubeschreibung

Spannung (V):	400
Motorleistung (W):	4
Saugleistung (m ³ /h):	400
Vakuum (kPa):	28
Größe (LxBxH in mm):	885x600x1515
Gewicht (KG):	99
Produktcode:	201000671A



4,5 m² Vorfilter:
maximiert die Luftströmung, minimiert Unterbrechungen und reinigt effizient. Zentrale Absaugung: konzentrierte Abluft kann über einen Luftschlauch entlüftet und entfernt werden.



Jet pulse: für effiziente Filterreinigung

Starke ergonomische Griffe:
auch gut für die LKW-Beladung. Große ergonomische Griffe für eine einfache Handhabung, zum Transport und zur Beladung. Minimale Belastung der Mitarbeiter, besonders beim rauf- und herunterheben.

76 mm Schlauchanschluss

HEPA Filter: Drei geprüfte und zertifizierte HEPA Filter

Longopac: Dropdown-Entsorgung über Longopac-System

Hinterräder: abriebfrei (hinterlassen keine Streifen)

Lenkrollen vorn: feststellbar

T6000 HEPA Staubsauger

Saubere Luft für Bau, Sanierung und Renovierung



Der T6000 ist ein leistungsfähiger Staubsauger für Feinstaub. T6000 kann Gebäude-, Schleif-, Putz- und Betonstaub verarbeiten. Er ist mit einem Feinfilter (flushable) und einem H13-Filter ausgestattet, wodurch die aktuellen Asbestanforderungen erfüllt werden.

Ausstattung: Betriebsstundenzähler und Vakuummesser zur Filterüberwachung werden standardmäßig mitgeliefert.

Der Vorfilter kann von außerhalb des Behälters über Jet Pulse Unterdruck gereinigt werden. Das einzigartige Longopac-System ermöglicht eine schnelle staubfreie Entsorgung in einzeln versiegelten Plastikbeuteln. Die Räder sind abrieblos, Die Hinterräder sind luftbereit und die Lenkrollen vorn sind feststellbar. Wird geliefert mit 10 m x 76 mm Schlauch, komplett mit Camlock-Kupplung, 7,5 m x 50 mm Schlauch, Rohr und Bodendüse.

T6000 ist ideal für den Einsatz an Schleifern:

HTC650	SC650	SC700
PG680	STI2420	STI3030
STI4430	x5	x6
DSM650		

Holen Sie das Beste aus Ihrem T6000 durch den Anschluss an unsere Vorabscheider C3000 oder C5500



Tool-Kit beinhaltet:
10 m 76 mm Antistatische Schläuche
7,5 m 50 mm Antistatische Schläuche
Rohr
Bodendüse

T6000 Baubeschreibung

Spannung (V):	400
Motorleistung (W):	2x3
Saugleistung (m ³ /h):	600
Vakuum (kPa):	28
Größe (LxBxH in mm):	1190x700x1250
Gewicht (KG):	195
Produktcode:	201000062



4 x Konische Vorfilter:
verhindert Verstopfen; reinigt gründlicher über Jet-Pulse

T6000 Eigenschaften



T7500 HEPA Staubsauger

Saubere Luft für Bau, Sanierung und Renovierung



Der T7500 ist ausgestattet mit einem ruhigen und dennoch leistungsstarken Turbinenmotor, dieser liefert einen außergewöhnlichen Luftstrom bei 600 m³/h. Er ist ausgestattet mit zwei übergroßen getesteten und zertifizierten, HEPA Filtern um saubere Abluft zu gewährleisten. Er enthält die gleichen dünnen Schlauch-Vorfilter, die einen perfekten Ruf für die Bereitstellung von sauberer Abluft bei nonstop Schleifen und eine lange Lebensdauer erreicht haben. Die Vorfilter können von außerhalb des Behälters über Jet-Pulse Unterdruck gereinigt werden. Das einzigartige 20 Meter Longopac-System ermöglicht eine schnelle, staubfreie Entsorgung in einzeln versiegelten Plastikbeuteln. Der T7500 ist mit einem 76 mm x 10 m langen Schlauch und einer Bodendüse ausgestattet. Weiterhin im Set ein 50 mm x 7,5 m Schlauch, Rohr und Bodendüse. Holen sie das Beste aus ihrem T7500 durch den Anschluss an unser bewährtes Modell C5500 Vorabscheider.

Der T7500 ist ideal für den Einsatz mit den folgenden Schleifer:

HTC500	SASE720CP Pro 220V
Prep-Master STI 2807	Prep-Master STI 3030
Prep-Master STI 4430	SASE PDG6000
SASE PDG8000	

Der T7500 übertrifft die Anforderungen aller großen dreiphasigen 400V Schleifmaschinen. Beim T7500 ist viel Vorfilteroberfläche an einen starken.



Tool-Kit beinhaltet:
 10 m 76 mm Antistatische Schläuche
 7,5 m 50 mm Antistatische Schläuche
 Rohr
 Bodendüse

T7500 Baubeschreibung

Spannung (V):	400
Motorleistung (W):	5,5
Saugleistung (m ³ /h):	600
Vakuum (kPa):	28
Größe (LxBxH in mm):	1200x760x1780
Gewicht (KG):	205
Produktcode:	200600404



T7500 Eigenschaften

- Filtergehäuse/Griff:** ergonomisch und leichtes Öffnen der oberen Kammer um einen einfachen Zugang zum Vorfilter zu bekommen.
- 15 Teflon beschichtete Schlauch-Vorfilter mit Haltestangen (Oberfläche 2,2m²):** ausgezeichnete Vorfiltrierung von Staub um den Luftstrom zu erhalten und um Zeit zwischen Filterreinigungen zu verlängern.
- 76 mm Einlass mit integrierten, schwenkbaren Absperrschieber:** ermöglicht die einfache vorübergehende Abschaltung des Luftstroms, um den Filter zu reinigen. Verhindert das Austraten von Staub während des Transportes.
- Einstellbare Stahlklammern:** stellen Luftdichtung zwischen oberer Kammer und Zyklonkammer sicher.
- Zyklonkammer:** trennt/reinigt größere Staubpartikeln aus dem Luftstrom bevor die Luft in die Vorfilter gelangt.
- Longopac-System:** 20 Meter Plastikbeutel kann in ca. 25 einzelne Beutel getrennt werden.
- Stahlrahmen mit Longopac-Plattform:** unterstützt das Gewicht der gefüllten Longopacbeutel.
- Solide rad:** Erleichtert das Rollen auf unebenen Baustellen.
- Jet Pulse mit Reichweitehebel:** effiziente und sichere Filterreinigung ohne Staub aufzuwirbeln.
- Überdruckventil:** schützt den Motor vor Überhitzung im Fall eines verstopften Schlauches oder verstopften Filters.
- Zwei einzeln getestete und zertifizierte H13-HEPA Filter:** welche die Anforderungen für Asbest erfüllen.
- Bedienfeld mit One-Touch-Funktion, Start- und eingebautem Motorschutz:** schützt vor Überlastung.
- Optional integriert montierte Steckdose:** schnelles, bequemes Anschließen an die Stromquelle für ihre Schleifmaschine. Sie benötigen keinen elektrischen Verteilerkasten.
- Werkzeugfach:** bequeme Lagerung von Longopac Kabelbinder und anderen kleinen Werkzeugen.
- Handelsübliche Qualität Turbinenmotor mit zwei Schalldämpfern und angegossenem Kühlkörper:** super leisem Motor mit Luftstrom und Absaugung. Kühlung bedeutet extrem lange Lebensdauer.
- Rollen/Bremse:** ausgezeichnete Mobilität, Stabilität und erhöhte Sicherheit

T8600F HEPA Staubsauger

Saubere Luft für Bau, Sanierung und Renovierung



Der T8600F ist eine Weiterentwicklung unseres Bestsellers T7500. Der T8600F besitzt einen stärkeren Motor mit einer gesteuerten Frequenz bis zu 60 Hz ohne Beschädigung der Pumpe. Dies hat nicht nur zu einem höheren maximalen Durchfluss geführt, sondern vor allem zur Verbesserung der Arbeitsbedingungen unter schwierigen Umständen. Er enthält die gleichen Schlauch-Vorfilter, die einen hervorragenden Ruf haben, und für den Dauereinsatz geeignet sind und eine lange Lebensdauer besitzen. Die Vorfilter werden von außerhalb des Behälters über Jet Pulse Unterdruck gereinigt. Das einzigartige 20 Meter Longopac-System ermöglicht eine schnelle, staubfreie Entsorgung in einzeln versiegelten Plastikbeuteln.

Der T8600F ist ideal für den Einsatz an Schleifmaschinen:

HTC650	HTC800	SC700	SC800
PG680	STI4430	x6	Blastrac 780

In Verbindung mit dem C5500 verwendet, stellt der T8600F das am meisten anerkannte und bewährte HEPA Vakuum/Vorabscheider System dar. Sie werden weltweit beim Betonschleifen und Polieren benutzt. Der T8600 hat viel Leistung und Filterfläche. Er übertrifft die Anforderungen der anspruchsvollsten Drei-Kopf-Schleifmaschinen.

Der T8600F kann auch mit Fernbedienung und automatischer Filterreinigung geliefert werden.



T8600F Eigenschaften



Tool-Kit beinhaltet:
10 m 76 mm Antistatische Schläuche

T8600F Baubeschreibung

Spannung (V):	400
Motorleistung (W):	7,5-8,6
Saugleistung (m ³ /h):	Max 660
Vakuum (kPa):	28
Größe (LxBxH in mm):	1200x760x1780
Gewicht (KG):	210
Produktcode:	200600404F



- Ergonomische Filtergehäuse/Griff:** leichtes Öffnen der oberen Kammer um den Vorfilter zu erreichen.
- 15 Teflon beschichtete Schlauch-Vorfilter mit Haltestangen (Oberfläche 2,2m²):** ausgezeichnete Vorfiltration von Staub um den Luftstrom zu erhalten und um Zeit zwischen Filterreinigungen zu verlängern.
- 76 mm Einlass mit integrierten schwenkbaren Absperrschieber:** ermöglicht die einfache vorübergehende Abschaltung des Luftstroms, um den Filter zu reinigen. Verhindert Austreten von Staub während des Transports.
- Einstellbare Stahlklammern:** sichern Luftdichtung zwischen oberer Kammer und Zyklonkammer.
- Zyklonkammer:** trennt /reingt größere Staubpartikel aus dem Luftstrom bevor die Luft in die Vorfilter geht.
- Longopac-System:** 20 Meter Plastikbeutel kann in ca. 25 einzelne Beutel getrennt werden.
- Stahlrahmen mit Longopac-Plattform:** unterstützt das Gewicht des gefüllten Longopac-Beutels.
- Solide Rad:** Erleichtert das Rollen auf unebenen Baustellen.



- Jet Pulse mit einfachen Haltegriff:** effiziente und sichere Filterreinigung ohne Staubentwicklung.
- Überdruckventil:** schützt Turbinenmotor vor Überhitzung im Fall eines blockierten Schlauches oder bei verstopftem Filter.
- Zwei einzeln getestete und zertifizierte H13-HEPA Filter:** welche die Asbestanforderungen erfüllen.
- Bedienfeld mit One-Touch-Funktion, Start- und eingebauten Motorschutz:** schützt vor Überlastung.
- Optional integriert montierte Steckdose:** ermöglicht schnelles, einfaches und bequemes anschließen an die Stromquelle und den Schleifer. Sie benötigen keinen extra Verteilerkasten.
- Werkzeugfach:** bequeme Lagerung von Longopac Kabelbindern und anderen kleinen Werkzeugen.
- Handelsübliche Qualität Turbinenmotor mit zwei Schalldämpfern und angegossenem Kühlkörper:** super leiser Motor mit Luftstrom und Absaugung. Kühlung bedeutet extrem lange Lebensdauer.
- Rollen/Bremse:** ausgezeichnete Mobilität, Stabilität und erhöhte Sicherheit



T8600F Automatic HEPA Staubsauger

Saubere Luft für Bau, Sanierung und Renovierung

Zusammen mit dem Vorabscheider C5500 wurde der T8600F Automatische Mobilzentralstaubsauger entwickelt um genau das zu tun, was während des Neubaus und Renovierungen benötigt wird.

Die starke Saugleistung der Maschine ermöglicht 2-3 Benutzern gleichzeitig in einem Gebäude mit bis zu 10 Etagen zu arbeiten. Die Maschine ist mit Feinfilter, Dual-H13-Filter, Longopac und einem automatischen Filterreinigungs-system ausgestattet.



Tool Kit:
10 m 76 mm
Antistatische Schläuche

T8600F Automatic Baubeschreibung

Motorleistung (W): 7,5-8,6
Saugleistung (m³/h): Max 660
Vakuum (kPa): 28
Größe (LxBxH in mm):
1200x760x1780
Gewicht (KG): 210
HEPA filter: H13
Produktcode: 200600404H

Zyklonkammer: trennt/reinigt größere Staubpartikeln aus dem Luftstrom bevor die Luft in die Vorfilter gelangt.

76 mm Einlass mit integrierten Absperrschieber: Ermöglicht die einfache vorübergehende Abschaltung des Luftstroms, um den Filter zu reinigen. Verhindert das Austreten von Staub während des Transports.

Longopac: 20 Meter Plastikbeutel kann in ca. 25 einzelne getrennt werden.

Stahlrahmen mit Longopac-Plattform: Unterstützt das Gewicht der gefüllten Longopacbeutel.



Eigenschaften

Automatische Filterreinigung: Wenn das Gerät ausgeschaltet ist, startet der Filterreinigung automatisch.

Kompressor für automatische Filterreinigung.

15 Teflon beschichtete Schlauch-Vorfilter mit Haltestangen (Oberfläche 2,2m²): ausgezeichnete Vorfiltration von Staub um den Luftstrom zu erhalten und um Zeit zwischen Filterreinigungen zu verlängern.

Schalterschrank. Die Maschine verfügt über Autostart.

HEPA filters: jeder Filter hast eine Mindesteffizienz von 99,99% bei 0,3 Mikron

Leistungsstarke Motor. 7,5-8,6kW, 400V 50-70Hz

Räder mit Bremse: ausgezeichnete Mobilität, Stabilität und erhöhte Sicherheit.

Solide Räder: Erleichtert das Rollen auf unebenen Baustellen.

T8600 Propan HEPA Staubsauger

Beseitigung von Schmutz auf der Baustelle und Erzeugung von sauberer Luft.

T8600 Propan ist ein Staubsauger, der entwickelt wurde, um das Problem eines Arbeitsplatzes mit nur begrenztem Zugang zu Elektrizität auf Baustellen oder anderen Arbeitsbereichen zu lösen, zum Beispiel beim Schleifen von Brücken. Diese Maschine ist mit einem 13,5 kW Motor ausgestattet und hat eine Saugleistung von 700 m³/h. Es ist eine Propan Arbeitsmaschine mit einer Betriebszeit von 5-6 Stunden pro Tank. Zusätzlich wird diese Maschine mit einem waschbaren Filterpaket, Doppel H13-Filter und einem Filterreinigungssystem ausgestattet. Sammlung erfolgt im Longopac - Longopac ist die effektivste und hygienische Art um Beutel zu wechseln. Der T8600 Propan ist die richtige Wahl bei Verwendung mit einem Bodenschleifer der Größe D 700-800.



Tool Kit:
10 m 76 mm
Antistatische Schläuche
7,5 m 50 mm
Antistatische Schläuche

T8600F Propan Baubeschreibung

Motorleistung (W): 13,5
Saugleistung (m³/h): Max 700
Vakuum (kPa): 29
Größe (LxBxH in mm):
1250x690x1750
Gewicht (KG): 200
HEPA filter: H13
Produktcode: 200600404L

Zyklonkammer: trennt/reinigt größere Staubpartikeln aus dem Luftstrom bevor die Luft in die Vorfilter gelangt.

76 mm Einlass mit integrierten Absperrschieber: Ermöglicht die einfache vorübergehende Abschaltung des Luftstroms, um den Filter zu reinigen. Verhindert das Austreten von Staub während des Transports.

Longopac: 20 Meter Plastikbeutel kann in ca. 25 einzelne getrennt werden.

Stahlrahmen mit Longopac-Plattform: Unterstützt das Gewicht der gefüllten Longopacbeutel.



Eigenschaften

Jet Pulse mit Reichweitehebel: Effiziente und sichere Filterreinigung ohne Staub aufzuwirbeln.

Propan tank: Propan angetrieben, für Arbeitsplätze ohne Zugang zu Elektrizität, Betriebszeit von 5-6 Stunden pro Tank.

15 Teflon beschichtete Schlauch-Vorfilter mit Haltestangen (Oberfläche 2,2m²): ausgezeichnete Vorfiltration von Staub um den Luftstrom zu erhalten und um Zeit zwischen Filterreinigungen zu verlängern.

HEPA filters: jeder Filter hast eine Mindesteffizienz von 99,99% bei 0,3 Mikron.

Räder mit Bremse: ausgezeichnete Mobilität, Stabilität und erhöhte Sicherheit.

Solide Räder: Erleichtert das Rollen auf unebenen Baustellen.

T10000 HEPA Staubsauger

Saubere Luft für Bau, Sanierung und Renovierung



T10000 ist eine 11kW Maschine mit einem Luftstrom von 900m³/h. Sie ist ausgestattet mit Jet Pulse Filter Reinigung, Longopac, Filterstrümpfen und H13-Filter. Sammlung erfolgt im Longopac Beutel, Longopac ist die effektivste und hygienische Art um Beutels zu wechseln. Die größte Neuigkeit am T10000 ist, dass unser bekannter C5500 Vorabscheider direkt an der Maschine angeschlossen werden kann. Mit einem einfach zu montierenden Kit, kann dieser Vorabscheider direkt an der Maschine hängen. Wenn die Maschine verschoben werden muss bewegt sie sich als eine komplette Maschine. Der Vorabscheider hat einen großen Behälter, um große Mengen Staub von den größten und leistungsstärksten Staubsaugern zu handeln.

Der Vorabscheider kann bis zu 90% vom Staub abscheiden. Mit unserem Vorabscheider am Staubsauger angeschlossen, wird die Arbeitszeit wesentlich reduziert, da Beutel und Filter seltener gewechselt werden müssen, und die Lebensdauer der Filter wird ebenfalls erweitert.



Die Maschine in diesem Bild ist mit zusätzlichen Geräten ausgestattet.

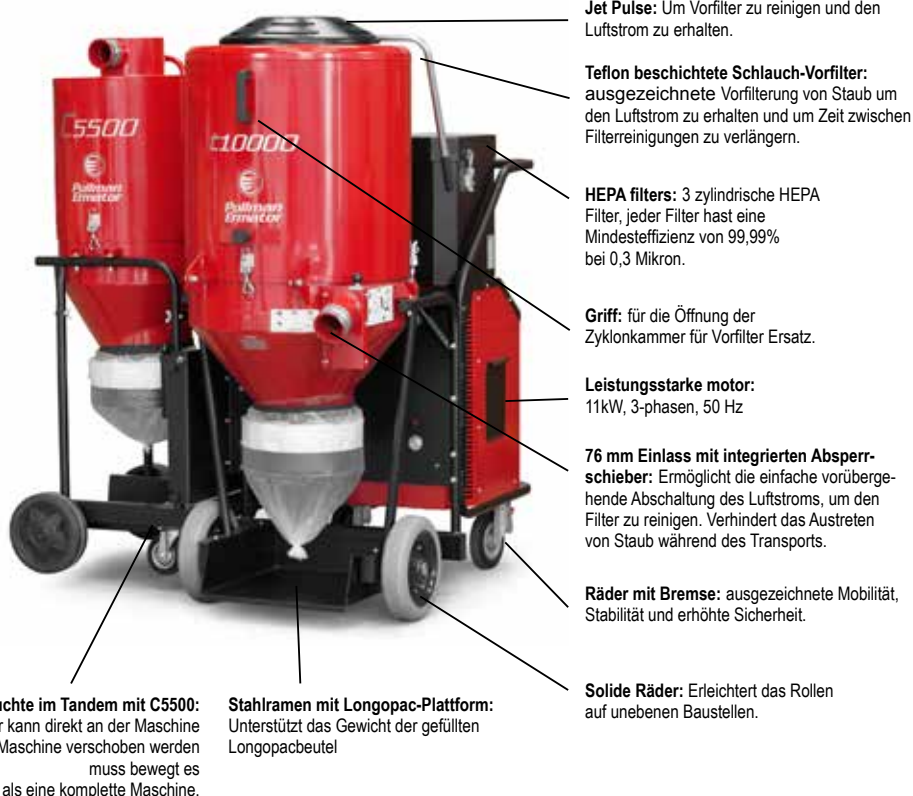


Tool Kit:
10 m 76 mm Antistatische Schläuche

T10000 Baubeschreibung

Motorleistung (W): 11
Saugleistung (m³/h): 900
Vakuum (kPa): 28
Größe (LxBxH in mm):
1410x760x1730
Gewicht (KG): 340
HEPA filter: H13
Produktcode: 201400041

T10000 Eigenschaften



T11000 HEPA Staubsauger

Saubere Luft für Bau, Sanierung und Renovierung



Der T11000 ist garantiert besser als jeder andere Sauger auf dem Markt und Sie sparen Zeit und Geld! Gegenwärtig sind die heutigen Beton- und Diamantschleifer effizienter. Doch während des Arbeitsprozesses entstehen bei den Beton- und Diamantschleifern große Staubprobleme. Dieses Staubproblem muss intelligent angegangen werden um Ihre Mitarbeiter vor den folgenden Risiken zu schützen:

- Einatmen von gefährlichen Quarzstaub
- Gefahr für Gebäudenutzer und Handwerker
- Gefahr unsachgemäßer Handhabung und Entsorgung von Quarzstaub
- Verschwendung von Zeit und Arbeit für die manuelle Reinigung
- EPA/OSHA Durchsetzung vorgeschlagene höhere Standards in der Luftqualität

Der T11000 ist wirklich einzigartig in der Branche. Mit seiner unglaublichen Leistung (11 kW, 1100 m³ / h) und einem massiven Vorfilter (Fläche 4,9 m²), wird der T11000 Unternehmer überzeugen auf diese Weise Betonböden zu schleifen und zu polieren.

Anschließen eines einzigen Schleifers mit dem T11000? Das ist problemlos möglich und auch ohne Verwendung eines Vorabscheiders möglich! Der T11000 ermöglicht es Ihnen, für eine ganze Arbeitsschicht ohne Vorabscheider und ohne Unterbrechung Ihren Schleifer zu betreiben ohne Reinigung.

Wenn sie mit zwei Schleifern arbeiten möchten, fügen sie einfach einen C5500 Vorabscheider zwischen die einzelnen Schleifer und den T11000. Sie werden den T11000 stundenlang ohne Unterbrechung benutzen, durch die Effizienz des Filters ist ein gleichbleibender Luftstrom gewährleistet. Ein Schleifer oder zwei Schleifer, (Drei- oder Vierkopfschleifer), das spielt keine Rolle! Der T11000 verbessert die Schleiferleistung enorm. Es bleibt keine Staubschicht auf dem Boden die zusätzlich beseitigt werden muss, selbst nach dem ersten Schliff. Durch diesen Staubsauger können Sie sofort mit dem zweiten Schliff beginnen.



T11000 Baubeschreibung

Spannung (V):	400
Motorleistung (W):	11
Saugleistung (m ³ /h):	1100
Vakuum (kPa):	28
Größe (LxBxH in mm):	1400x785x1800
Gewicht (KG):	335
Produktcode:	200700508



T11000 Eigenschaften



Beschichtete Vorfilterschläuche: 25 Stück, mehrlagig

Optional (auf dem Staubsauger) Verteilerkasten: für den Anschluss eines Schleifers an den Staubsauger

"Y"-Anschluss mit zwei 76 mm Schlauchanschlüssen für zwei Schleifer

"Y"-Anschluss mit Einzel 76 mm Schlauchanschluss für Schleifer.



C1300

35 Liter Vorabscheider mit Vakuumausgleichsschlauch zum Aufsammeln des Staubes in einem Kunststoffbeutel.

Inklusive 3 m x 38 mm Schlauch und Adapter.

C1300 Baubeschreibung

Gewicht (kg):	14
Volumen (liter):	33
Aufsammeln:	Einweg - Polybeutel
Produktcode:	200600756



C3000

Wenn Ihre Staubsauger vorzeitig verstopfen durch große Mengen von Material, verwenden Sie das Modell C3000 als Vorabscheider. Es fängt 90-95% des Materials ab, bevor es den Staubsauger erreicht. Dadurch halten Sie die Filter Ihres Staubsaugers sauberer und erhöhen die Effektivität des Schleifvorganges.

Inklusive 2,5 m x 63 mm Schlauch und Adapter.

C3000 Baubeschreibung

Gewicht (kg):	22
Volumen (liter):	37
Aufsammeln:	Longopac
Produktcode:	200500159D



C5500

Wenn Ihre Staubsauger vorzeitig verstopfen durch große Mengen von Material, verwenden Sie das Modell C5500 als Vorabscheider. Es fängt 90-95% des Materials ab, bevor es den Staubsauger erreicht. Dadurch halten Sie die Filter Ihres Staubsaugers sauberer und erhöhen die Effektivität des Schleifvorganges.

Inklusive 10 m x 76 mm Schlauch mit camlock (luftdichte Kopplung)

C5500 Baubeschreibung

Gewicht (kg):	59
Volumen (liter):	100
Aufsammeln:	Longopac
Produktcode:	200600451



C5500B

C5500B ist eine Weiterentwicklung von unserer beliebten Vorabscheider C5500. Der Behälter ist auf einer festen Halterung angebracht und der Staub wird in einem großen Beutel gesammelt. Die große Beutel ist einfach zum Verwechseln durch Wegnehmen der Palette auf dem es steht. Perfekt für Baustellen, wo eine Menge von Staub verarbeitet werden, z. B. Baustellen oder Industrie.

Wird geliefert mit 10 m Schlauch 76 mm und Camlok Anschlüsse.

C5500B Baubeschreibung

Gewicht (kg):	120
Volumen (liter):	100
Aufsammeln:	Big bag
Produktcode:	201200515



Ein HEPA Staubsauger, passt mit jedem Schleifer

Schleifer	Staubsauger								Vorabscheider	
	1 phase			3 phase					C3000	C5500
	S13	S26	S36	T7500	T8600	T8600P	T10000	T11000		
HTC130	✓									
HTC400		✓							✓	
HTC420		✓							✓	
HTC500			✓						✓	
HTC650					✓					✓
HTC650HDX					✓		✓	✓		✓
HTC800					✓		✓	✓		✓
HTC800HDX					✓		✓	✓		✓
HTC950							✓	✓		✓
Innovatech 1800			✓							✓
Innovatech Predator 2400			✓	✓					✓	✓
Innovatech Predator 3200					✓		✓	✓		✓
SASE 435		✓	✓						✓	
SASE PDG 4500		✓	✓						✓	
SASE 500E Super		✓	✓						✓	
SASE 535S Super		✓	✓						✓	
SASE PDG 6000				✓						✓
SASE 720CP Pro 220V				✓						✓
SASE 720CP Pro 440V					✓		✓	✓		✓
SASE 780 PRO				✓						✓
SASE 780 Ultra					✓		✓	✓		✓
SASE PDG 8000				✓	✓		✓	✓		✓
Blastrac/Diamatic 435		✓	✓						✓	
Blastrac/Diamatic 535			✓						✓	
Blastrac/Diamatic 720				✓	✓					✓
Blastrac/Diamatic 780				✓	✓		✓	✓		✓
Husqvarna PG 280	✓	✓	✓						✓	
Husqvarna PG 400		✓	✓						✓	✓
Husqvarna PG 530			✓						✓	✓
Husqvarna PG 680				✓	✓					✓
Husqvarna G 820					✓		✓	✓		✓
Prep-Master STI 2807		✓	✓						✓	
Prep-Master STI 2420			✓	✓					✓	✓
Prep-Master STI 3030				✓	✓		✓	✓		✓
Prep-Master STI 4430				✓	✓		✓	✓		✓
Lavina 25HV					✓					✓
Lavina 32/20HP				✓						✓
Lavina 25G-S						✓				✓
Lavina 30G-S						✓				✓
STI Prepmaster 2418LP						✓				✓
STI Prepmaster 2818LP						✓				✓
STI Prepmaster 3038LP						✓				✓
STI Prepmaster 4438 LP						✓				✓
Scan Combiflex Handyman	✓									
Scan Combiflex 18		✓							✓	
Scan Combiflex 330		✓							✓	
Scan Combiflex 450NS		✓							✓	
Scan Combiflex 450		✓	✓						✓	
Scan Combiflex 500PD			✓						✓	
Scan Combiflex 500i			✓						✓	
Scan Combiflex 650			✓	✓					✓	✓
Scan Combiflex 700RC					✓			✓		✓
Scan Combiflex 800					✓			✓		✓
Scan Combiflex 1000RC								✓		✓

CC1600 Reinigungsbox

Saubere Luft für Bau, Sanierung und Renovierung



CC1600 Reinigungsbox ist für die Reinigung von Elektrowerkzeugen, Absaugmobilen und anderen Geräten, die Staub ausgesetzt sind entwickelt. Die Reinigungsbox ist ausgestattet mit: 4 Paar Handschuhen für die maximale Zugänglichkeit. Sie ist innen weiß lackiert und hat zwei starke Lichter für die bestmögliche Ausleuchtung. Zwei elektrische Ventilatoren drücken Frischluft in die Reinigungsbox. Sie besitzt zwei Anschlüsse für Staubsauger (76 mm camlock und für einen kleineren HEPA Staubsauger, z. B. S25). CC1600 hat einen 1/2" Auslass für einen Druckluftschlauch. Der CC1600 besitzt eine große Öffnung an einem Ende, damit der Benutzer Werkzeug in die Box einfach einfügen oder entfernen kann. CC1600 ist auf Rädern und in der Höhe einstellbar.

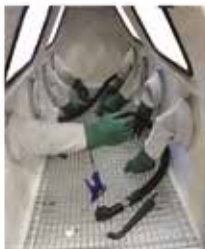
Als Bodenstaubsauger empfehlen wir den T6000, T7500 oder T8600F. Für die besten Ergebnisse während der Reinigung der Teile, empfehlen wir auch die Verwendung eines kleinen HEPA Staubsauger (z. B. S25).

CC1600 Baubeschreibung

Abmessungen (mm):	1900x800x1520-1720
Innenmaße (mm):	1850x620x750
Gewicht (kg):	229
Produktcode:	200900067

CC1600 Eigenschaften

Maximale Zugänglichkeit mit 4 Paar Handschuhen



Verstellbare Höhe



Zwei elektrische Ventilatoren drücken Frischluft in die Reinigungsbox

Für das beste Ergebnis, während der Reinigung der Teile, sollte ein kleiner HEPA Staubsauger verwendet werden.



A600U Luftreiniger

Saubere Luft für Bau, Sanierung und Renovierung



Pullman Ermator Luftreiniger sind wirklich einzigartig. Sie sehen nicht aus wie alle Luftreiniger auf dem Markt heute. Warum? Es ist einfach, im Gegensatz zu Produkten anderer Wettbewerber, sind unsere Luftreiniger nicht mit Standardkomponenten aus der SHK Branche ausgestattet. Standard-Motoren, mit HEPA Filter gekoppelt sind für Gebäude in Ordnung, aber wenn sie in einem tragbaren Gerät installiert sind, nehmen sie das Aussehen eines kastenförmigen, sperrigen Schrankes an. Sie sind schwer zu handhaben und zu transportieren. **Unsere 550 m³/h Luftreiniger werden hergestellt unter Verwendung hochwertiger Bestandteile und Materialien, die zu einer überlegenen Form und Funktionalität führen, die andere Luftreiniger überflüssig machen.** Alle Modelle verfügen über individuell getestete und zertifizierte HEPA Filter.

A600U Baubeschreibung

Motorleistung (W): 295

Gewicht (kg): 11

Kapazität (m³/h): 550

Größe (LxBxH in mm):

430x360x430

Grobfilter: Einwegfilter

HEPA filter: H13

Produktcode: 200600567D

Griff: Der Griff und das geringe Gewicht sorgen für eine gute Tragbarkeit des Gerätes.

Eigenschaften

Kontroll-Leuchte: zeigt an, wenn die Filter verstopft sind und gewechselt werden müssen

Luftauslass: Durchmesser 160 mm, auch für Luftschlauch vorbereitet

H13 HEPA Filter

Einzelgrobfilter



A1000 Luftreiniger

Beseitigung von Schmutz auf der Baustelle und Erzeugung von sauberer Luft

Pullman Ermator Luftreiniger sind wirklich einzigartig. Sie sehen nicht aus wie andere Luftreiniger auf dem Markt heute. Warum? Im Gegensatz zu Produkten anderer Hersteller, sind unsere Luftreiniger nicht mit Standardkomponenten aus der SHK Branche ausgestattet. Standard-Motor, mit HEPA Filter gekoppelt sind für Gebäude in Ordnung, aber wenn sie in einem tragbaren Gerät installiert sind, nehmen sie das Aussehen eines kastenförmigen, sperrigen Schrankes an. Sie sind schwer zu handhaben und zu transportieren.

Unsere 1000 m³/h Luftreiniger werden unter Verwendung besonderer Bauteile und Materialien hergestellt, die zu einem überragend kompakten Gerät vereint wurden. In seiner Form und Funktionalität ist er nicht vergleichbar mit anderen Luftreinigern. Alle Modelle verfügen über individuell getestete und zertifizierte HEPA Filter.

A1000 Baubeschreibung

Spannung (W): 285

Gewicht (kg): 18

Kapazität (m³/h): 1000

Größe (LxBxH in mm):

400x465x445

Grobfilter: Einwegfilter

HEPA filter: H13

Produktcode: 200900112

Dual-Signalleuchten: orange Licht zeigt verstopften Filter; rotes Licht zeigt Leckage in HEPA Filter (informiert den Betreiber den HEPA Filter zu wechseln).

Einweg 298x298x19 mm Plisse-Polyestervorfilter: einfach zu wechseln für den Betreiber.

Eigenschaften

Betriebsstundenzähle

Individuell getestet und zertifizierter Krankenhaus HEPA H13 Filter.



A2000 Luftreiniger

Saubere Luft für Bau, Sanierung und Renovierung



Pullman Ermator Luftreiniger sind wirklich einzigartig. Sie sehen nicht aus wie alle Luftreiniger auf dem Markt heute. Warum? Es ist einfach, im Gegensatz zu Produkten anderer Wettbewerber, sind unsere Luftreiniger nicht mit Standardkomponenten aus der SHK-Branche (Sanitär/Heizung/Klima) ausgestattet. Standard-Motoren, mit HEPA Filter gekoppelt sind für Gebäude in Ordnung, aber wenn sie in einem tragbaren Gerät installiert sind, nehmen sie das Aussehen eines kastenförmigen, sperrigen Schrankes an.

Unser 2000 m³/h Luftreiniger ist hergestellt unter Verwendung von hochwertigen Bestandteilen und Materialien, die zu einer überlegenen Form und Funktionalität führen, welche andere Luftreiniger überflüssig machen. Der A2000 ist konstruiert mit einem einzigartigen Motor, einem breiteren HEPA Filter und einem leichten Gehäuse, wodurch einfachere Manöver ausgeführt werden können, dadurch ist er jedem anderen Luftreiniger den es auf dem Markt gibt überlegen.

A2000 Baubeschreibung

Spannung (W): 385

Gewicht (kg): 41

Kapazität (m³/h): 2000

Größe (LxBxH mm): 450x710x830

Grobfilter: Einwegfilter

HEPA filter: H13

Produktcode: 200900225

Eigenschaften



Dual-Signalleuchten:
orange Licht zeigt verstopften Filter; rotes Licht zeigt Leckage in HEPA Filter (informiert Betreiber HEPA Filter zu wechseln).

Verstopfte oder defekte Filter akustischer Alarm:
Warnung Bedienerproblem zu beheben.

Ausgestattet mit Betriebsstundenzähler

Individuell getestet und zertifizierter Krankenhaus HEPA H13 Filter.

254 mm Luftauslas

Einweg 594x594x19 mm Plisse-Polyestervorfilter:
bedienerfreundlich zu wechseln

A4000 Luftreiniger

Beseitigung von Schmutz auf der Baustelle und Erzeugung von sauberer Luft

Das A4000 ist ein Luftreiniger für die ganz großen Baustellen. Das A4000 hat einer Kapazität von 4000m³/h und einem Arbeitsbereich von bis zu 200-250 m². Die Maschine verfügt über ein zentrales Abgas auf der Rückseite, wo ein Ablaufschlauch befestigt werden kann. Es ist mit einem einmaligen Gebrauch Vorfilter und vier H13-Filtern ausgestattet. HEPA-Filter sind wie in unserem Modell A1000, das Vorteil ist das der Benutzer kein andere Filtern im Lager muss haben. Der Filterrahmen sind mit Scharnieren und Klammern montiert, das macht die Filterwechsel einfach. Es gibt nicht-markierende Räder an der Maschine angebracht, die Maschine kann einfach nach dem gewünschten Ort Verschieben werden. Tragegriffe sind für einfachen Transport auf verschiedene Seiten montiert. Dieses Modell ist mit Kontroll-leuchten ausgestattet, damit wissen sie einfach wenn es Zeit ist den Filter zu wechseln.

A4000 Baubeschreibung

Spannung (kW): 3

Gewicht (kg): 69

Kapazität (m³/h): 4000

Größe (LxBxH mm): 770x820x1000

Grobfilter: Yes

HEPA filter: H13

Produktcode: 201300421

Eigenschaften



Die A4000 ist ausgestattet mit robusten Hebeösen für die einfache Bewegung und Transport zwischen Standorten.

Signalleucht informiert den Betreiber den HEPA Filter zu Wechseln.

Leistungsstarke
3-Phasen Motor mit ein Luftvolumenstrom von 4000 m³/h

Der Filterrahmen ist mit Scharnieren und Klammern montiert, die Filterwechsel ist einfach und schnell.

Feststellbaren Rädern für überlegene Transport- und Stabilität.

Große Einweg-Vorfilter, das die meisten Staubpartikeln filtert.

4 HEPA Filter, jeder Filter hast eine Mindesteffizienz von 99,99% bei 0,3 Mikron

W250

Praktischer Nasssauger mit 29 Liter-Tank. Geeignet zum Aufsaugen von reinem Wasser. Der Schwimmer sorgt dafür, dass keine größere Menge Wasser an den Motor gelangt

W250 Baubeschreibung

Motorleistung (W): 1260
Spannung (V): 230
Gewicht (kg): 24
Saugleistung (m ³ /h): 200
Größe (LxBxH mm): 580x520x890
Produktcode: 200600777A



W250P

Praktischer Nasssauger mit Entleerungspumpe. Das Gerät entleert sich selbst während des Saugens. Geeignet zum Aufsaugen von Wasser. Der Schwimmer sorgt dafür, dass keine größere Menge Wasser an den Motor gelangt.

W250P Baubeschreibung

Motorleistung (W): 1260
Spannung (V): 230
Gewicht (kg): 24
Saugleistung (m ³ /h): 200
Pumpe (W): 450
Pumpeleistung (lit/min): 150
Größe (LxBxH mm): 580x520x890
Produktcode: 200600767



W70 Nasssauger

Saubere Luft für Bau, Sanierung und Renovierung



Der W70 ist für seine Qualität, Haltbarkeit und lange und störungsfreie Lebensdauer bekannt. W70 ist ein Schmutzwassersauger mit einem 70-Liter-Behälter. Die Entleerung erfolgt mittels eines unteren Ventils, dieses erleichtert auch die Reinigung. Das kombinierte Filtertreibersystem schützt den Motor. W70 ist geeignet zum Aufsaugen von Schlamm und Flüssigkeiten. Die Räder sind abriebfrei, und feststellbar an der Vorderseite. Er ist ausgestattet mit einem Beutel für nasses Material.

W70 Baubeschreibung

Motorleistung (W):	1260
Spannung (V):	230
Saugleistung (m ³ /h):	200
Größe (LxBxH in mm):	600x570x1250
Gewicht (KG):	33
Produktcode:	20100054



W70 Eigenschaften



Patentiertes Filter/Treibersystem:
maximiert Luftstrom und bietet zuverlässigen Überlaufschutz bei vollem Behälter.



W70P Nasssauger mit Pumpe

Saubere Luft für Bau, Sanierung und Renovierung



Der W70P ist für seine Qualität, Langlebigkeit, Effizienz und lange, störungsfreie Lebensdauer bekannt. Dieser 70-Liter-Flüssigkeitssauger ist mit einer robusten Feststoffvakuumpumpe ausgestattet. Eine ölgekühlte versenkbare Behälterpumpe nimmt das Schmutzwasser auf und leitet es zu den Filtern. Im Feststoffbehälter bleibt nur der grobe Schmutz zurück. Das kombinierte Filtertreibersystem schützt den Motor und maximiert die Saugkraft und garantiert, dass Wasser und andere Partikel den Saugmotor nicht beschädigen.

Der W70P ist eine ausgezeichnete Wahl für das Einsammeln von großen Flüssigkeiten oder Schlammvolumen.

Einzigtiges Pumpen/Schmutzfänger System



Abnehmbares Einlassrohr:
zum Entfernen und Reinigen des Schmutzfängers

Integrierter Edelstahlschmutzfänger:
sondert große Objekte aus Flüssigkeiten ab und schützt das Pumpenrad

Unterwasserfeststoffpumpe (ölgekühlt):
sorgt für einen effizienten, störungsfreien Betrieb bei der Bewegung von großen Mengen von Wasser oder Schlamm



W70P Baubeschreibung

Motorleistung (W):	1260
Spannung (V):	230
Saugleistung (m ³ /h):	200
Pumpe (W):	650
Pumpenleistung (l/min):	260
Größe (LxBxH in mm):	600x570x1250
Gewicht (KG):	43
Produktcode:	201000032



Patentiertes Filter/Treibersystem:
maximiert Luftstrom und bietet zuverlässigen Überlaufschutz bei vollem Behälter.



Universellen Polyester Filtereinsatz



Schwimmerhalter mit Abschaltung



Filter Schwimmerhalter mit Luftdichte Dichtung

W70P Eigenschaften



Einfache Gummigriffhülse:
optimaler Schutz der Hände vor Metall und extremen Temperaturen

Steckdose für Pumpenanschluss

Motor und Pumpe: können einzeln oder gemeinsam geschaltet oder betrieben werden

Motor: 1260W

Schlauchdrehgelenk (aus Aluminiumguss):
verhindert das Verdrehen des Schlauches und somit die Entstehung von Leckagen am Schlauch.

Behälter: 70 Liter, gebürstet, Edelstahl

Stahlklammern: stellen die Luftabdichtung sicher, Drahtkorb für komfortable Werkzeuglagerung

38 mm stählernes Rohr Galvanisch verzinkter Transportwagen:
mit Lenkrollen und Lufrädern hinten

450 mm Bodendüse:
höhenverstellbar

Schlauch: 38 mm x 3 meter, bruchsicher

W2000/2 Schmutz Sauger

Saubere Luft für Bau, Sanierung und Renovierung



W2000/2 ist ein Schlamm-sauger, der den Schlamm extrahiert und die Flüssigkeit in sauberes Wasser filtert.

Die Filtration ist ein Prozess in drei Schritten:

1. Metall-Filter
2. Sediment Behälter
3. ungewebter Filter

W2000/2 verfügt über eine automatische Wasserstandskontrolle und Entwässerung, die einen kontinuierlichen Durchfluss garantiert. Er kann auch bei geschlossenem Wasserkreislauf verwendet werden. Er ist geeignet für die Schmutzwasseraufnahme während Kernbohrungen und Schmutzbergung.

Wird geliefert mit 2 x 38 mm Schlauch 3 meter, Edelstahlrohr und Bodendüse.



W2000/2 Baubeschreibung

Motorleistung (W):	1300
Spannung (V):	230
Saugleistung (m ³ /h):	160
Pumpe (W):	650
Pumpenleistung (l/min):	260
Größe (LxBxH in mm):	640x590x1020 (x2)
Gewicht (KG):	65
Produktcode:	200600769

W2000/2 Eigenschaften



I-line Industriereiniger

Saubere Luft für Industrie



I-Line ist für Benutzer gedacht, die Staubsauger nicht wirklich nur als einen Staubsauger verstehen.

Es können sehr viele verschiedene Arten von Aufgaben durchgeführt werden. Unsere I-Line Produktgruppe bietet multifunktionale Maschinen welche in der Lage sind eine Vielzahl von verschiedenen Aufgaben und Funktionen zu erfüllen. Die I-Line Produktgruppe wird Ihnen helfen, effizient und effektiv zu arbeiten. Es sind echte Arbeitstiere welche sich für ihre Langlebigkeit auszeichnen. Benutzerfreundlichkeit ist ein zusätzlicher Vorteil.

I2000

I2000 ist ein leistungsfähiger (2x1200W) Industriesauger mit einem 55-Liter-Aufnahmebehälter. Er ist für Haltbarkeit und Langlebigkeit ausgelegt. Er ist geeignet für Öl, Kies, Staub, Wasser und Schlamm. I2000 besitzt viele Anwendungsmöglichkeiten. Er besitzt einen Nass- und Trockenfilter, je nach Ihren Bedürfnissen. Sie können bei den Reinigungsgeräten auch zwischen 38 oder 50 mm Schlauchdurchmesser wählen. Der I2000 wird mit Schlauch, Wand-, Boden- und Fugendüse geliefert. Der I2000 kann optional auch mit einem Adapter passend für Ölfässer geliefert werden.

I2000 Baubeschreibung

Motorleistung (W): 2x1200

Gewicht (kg): 37

Saugleistung (m³/h): 340

Vakuum (kPa): 22

Filter/schwimmer: ja/ja

Größe (LxBxH mm): 640x585x955

Produktcode: 200600740



I3000

I3000 ist ein leistungsfähiger (3x1200W) Industriesauger mit einem 55-Liter-Aufnahmebehälter. Er ist für Haltbarkeit und Langlebigkeit ausgelegt. Er ist geeignet für Öl, Kies, Staub, Wasser und Schlamm. I3000 ist so konzipiert das es ein Hochvakuum erzeugt und somit schwierige und schwere Materialien aufnehmen kann. I3000 besitzt viele Anwendungsmöglichkeiten. Er besitzt einen Nass- und Trockenfilter je nach Ihren Bedürfnissen. Sie können bei den Reinigungsgeräten auch zwischen 38 oder 50 mm Schlauchdurchmesser der Reinigungsgeräte wählen. Der I3000 wird mit Schlauch, Wand-, Boden- und Fugendüse geliefert. Der I3000 kann auch mit einem Adapter passend für Ölfässer geliefert werden.

I3000 Baubeschreibung

Motorleistung (W): 3x1200

Gewicht (kg): 37

Saugleistung (m³/h): 450

Vakuum (kPa): 22

Filter/schwimmer: ja/ja

Größe (LxBxH mm): 640x595x955

Produktcode: 200600744



I-line Industriereiniger

Saubere Luft für Industrie



I-Line ist für Benutzer gedacht, die Staubsauger nicht wirklich nur als einen Staubsauger verstehen.

Es können sehr viele verschiedene Arten von Aufgaben durchgeführt werden. Unsere I-Line Produktgruppe bietet multifunktionale Maschinen welche in der Lage sind eine Vielzahl von verschiedenen Aufgaben und Funktionen zu erfüllen. Die I-Line Produktgruppe wird Ihnen helfen, effizient und effektiv zu arbeiten. Es sind echte Arbeitstiere welche sich für ihre Langlebigkeit auszeichnen. Benutzerfreundlichkeit ist ein zusätzlicher Vorteil.

1940T

1940T ist ein pneumatischer Industriesauger der für die Aufnahme von schweren Flüssigkeiten und Materialien geeignet ist. Er ist perfekt für die Aufnahme in Bereichen wo ein hohes Explosionsrisiko besteht oder eine längere Förderstrecke erforderlich ist. Er ist geeignet für Öl, Kies, Staub, Wasser und Schlamm. Es gibt viele Anwendungsmöglichkeiten für den 1940T. Er hat einen Filter zur Nass- und Trockensaugung, je nach Ihren Bedürfnissen. Sie können bei den Reinigungsgeräten auch zwischen 38 oder 50 mm Schlauchdurchmesser wählen. Der 1940T wird mit Schlauch, Wand-, Boden- und Fugendüse geliefert. Er kann auch optional mit einem Adapter passend für Ölfässer geliefert werden.

1940T Baubeschreibung

Druck (kPa): 400-600

Gewicht (kg): 32

Saugleistung (m³/h): 270

Vakuum (kPa): 42

Filter/schwimmer: ja/ja

Größe (LxBxH mm): 640x585x955



12000T

12000T ist ein pneumatischer Industriesauger der für die Aufnahme von schweren Flüssigkeiten und Materialien geeignet ist. Er ist perfekt für die Aufnahme in Bereichen wo ein hohes Explosionsrisiko besteht oder eine längere Förderstrecke erforderlich ist. Er ist geeignet für Öl, Kies, Staub, Wasser und Schlamm. 12000T ist entworfen, um schwierige und schwere Materialien mit großer Saugkraft aufnehmen zu können. Es gibt viele Anwendungsmöglichkeiten für den 12000T. Er besitzt einen Filter zur Nass- und Trockensaugung, je nach Ihren Bedürfnissen. Sie können bei den Reinigungsgeräten auch zwischen 38 oder 50 mm Schlauchdurchmesser wählen. Der 12000T wird mit Schlauch, Wand-, Boden-, und Fugendüse geliefert. Er kann auch optional mit einem Adapter, passend für Ölfässer geliefert werden

12000T Baubeschreibung

Druck (kPa): 400-600

Gewicht (kg): 34

Saugleistung (m³/h): 540

Vakuum (kPa): 42

Filter/schwimmer: ja/ja

Größe (LxBxH mm): 640x585x955



I-Line ist für Benutzer gedacht, die Staubsauger nicht wirklich nur als einen Staubsauger verstehen.

Es können sehr viele verschiedene Arten von Aufgaben durchgeführt werden. Unsere I-Line Produktgruppe bietet multifunktionale Maschinen welche in der Lage sind eine Vielzahl von verschiedenen Aufgaben und Funktionen zu erfüllen. Die I-Line Produktgruppe wird Ihnen helfen, effizient und effektiv zu arbeiten. Es sind echte Arbeitstiere welche sich für ihre Langlebigkeit auszeichnen. Benutzerfreundlichkeit ist ein zusätzlicher Vorteil.

I250ESD

I250ESD ist ein Industriestaubsauger mit einem ESD Motor. Er ist für Stabilität und Langlebigkeit ausgelegt. Er ist für Nass- und Trockensaugen geeignet. Das komplette Geräteset enthält einen 3 meter x 38 mm Schlauch und eine Wand- und Bodendüse.

I250ESD Baubeschreibung

Spannung (V): 230
Motorleistung (W): 1200
Gewicht (kg): 24
Saugleistung (m ³ /h): 160
Vakuum (kPa): 22
Filter/schwimmer: ja/nein
Größe (LxBxH mm): 580x520x890
Produktcode: 200600777



I2000ESD

I2000ESD ist ein leistungsstarker Industriestaubsauger mit zugelassenen ESD Doppel-Motor. Er ist für Stabilität und Langlebigkeit ausgelegt. Er ist für Nass- und Trockensaugen geeignet. Das komplette Geräteset enthält einen 3 meter x 38 mm Schlauch und eine Wand- und Bodendüse.

I2000ESD Baubeschreibung

Spannung (V): 230
Motorleistung (W): 2x1000
Gewicht (kg): 34
Saugleistung (m ³ /h): 540
Vakuum (kPa): 42
Filter/schwimmer: ja/nein
Größe (LxBxH mm): 640x585x955
Produktcode: 200600740D



1940T Atex

1940T Atex ist entwickelt und zertifiziert nach arbeiten in Zone 21, in bereichen, wo die Gefahr von Staubexplosionen groß sind und bei normaler Handhabung auftreten können. Die Maschine, die eine sehr hohe Vakuum- und Saugleistung hat, ist für trockene Gebrauch gemacht. Tankinhalt 55 Liter. Es kommt mit 3 Meter Schlauch, Rohr und Bodendüse geliefert.

Die Zulassungsnummer für die Maschine ist SP08ATEX3925.



1940T Atex Baubeschreibung

Druck (kPa): 400-600

Luft (lit/min): 1000-1400

Luftstrom (l/s): 75

Vakuum (kPa): 66

Filter: Feinfilter 99,5%

Größe (LxBxH mm): 520x600x920

Gewicht (kg): 37

Produktcode: 200700090



PVB6 Toner Staubsauger

Saubere Luft für Industrie



PVB6 ist ein Staubsauger speziell für Sammlung von Tonerstaub gemacht. Es verfügt über eine leistungsstarke Bypass-Motor und wird mit H13-Filterbeutel, die sich um die kleinste Staub kümmert, ausgestattet. Das intelligente Design macht es leicht zu transportieren und es ist immer einsatzbereit, es gibt keine Notwendigkeit, um das Vakuum oder Schlauch nach Gebrauch zu zerlegen. Die kompakte Größe der Maschine macht es auch geeignet für Aufträge mit geringen Mengen von sehr feinen Staub, z. B. bei der Probenahme oder Inspektionen, wo Bohren erforderlich ist.

PVB6 kann auch in einer ESD-Version ausgeliefert werden.

PVB6 Baubeschreibung

Motorleistung (W): 500

Vakuum (kPa): 14

Saugleistung (l/min): 1600

Produktcode: 3114091



PVB6 Eigenschaften



Reinigungsgeräte: komplett mit Schlauch, Fugendüse und Pinsel-Werkzeug

Filterbeutel: Low-Cost-Filterbeutel, die H13-klassifiziert ist

Leistungsstarke Motor: Bypass Motor um Überhitzung zu vermeiden

Immer bereit: keine Notwendigkeit die Maschine nach Gebrauch zu demontieren

Netzkabel: kommt mit 3 Meter Netzkabel

Einfache Reinigung: nach Gebrauch einfach zu reinigen, keine Notwendigkeit die Maschine zu demontieren



Seit mehr als 40 Jahren ist Pullman Ermator der Marktführer in der Herstellung von HEPA Staubsaugern und Luftreinigern die grundlegend die Gesundheit und Sicherheit der Arbeiter verbessern.

Der Pullman Ermator Mitarbeiterstab von Technikern und Designern engagiert sich bei der Herstellung von HEPA Staubsaugersystemen und Luftreinigern. Sicherheitstechnische Standards einzuhalten und darüber hinaus umweltfreundliche Spitzentechnologie für den Verbraucher bereitzustellen ist Ihre Verpflichtung.

Pullman Ermator Innovationen beinhalten das Longopac System, für staubfreien Beutelwechsel. Jet Pulse Filterreinigung, eine einzigartiges Werkzeug zur Filterreinigung mit automatischen ein/aus Steuerimpuls. Ein speziell entwickeltes drop-down-System zur staubfreien Abfallbeseitigung, einen akustischen Alarm für verstopften/ gebrochenen HEPA Filter, und Manometer mit Warnung wenn der Filter gebrochen oder verstopft ist und Betriebsstundenzähler.

Pullman Ermator`s Vorgehensweise bei der Qualitätskontrolle ist unvergleichlich in der Luftreinigung- und Staubsaugerindustrie. Jeder einzelne HEPA Filter ist H13-klassifiziert und entspricht den Asbestanforderungen.

Seit mehr als 40 Jahren Marktführerschaft in der Staubsauger- und Luftreinigerindustrie, ist Pullman Ermator eine Firma der Sie vertrauen können.

Rufen Sie uns an oder mailen Sie uns, so dass wir Ihnen mehr Informationen über unsere Produkte und Fachhändler geben können.



Grampelhuber GmbH
Koaserbauerstrasse 18
4810 Gmunden / Austria
Telefon: +43 (0)7612 - 64902-0
Telefax: +43 (0)7612 - 64902-8
office@grampelhuber.at
www.grampelhuber.at

© 2015 Pullman Ermator AB
Industrivägen 10, 777 34 Smedjebacken - Sweden