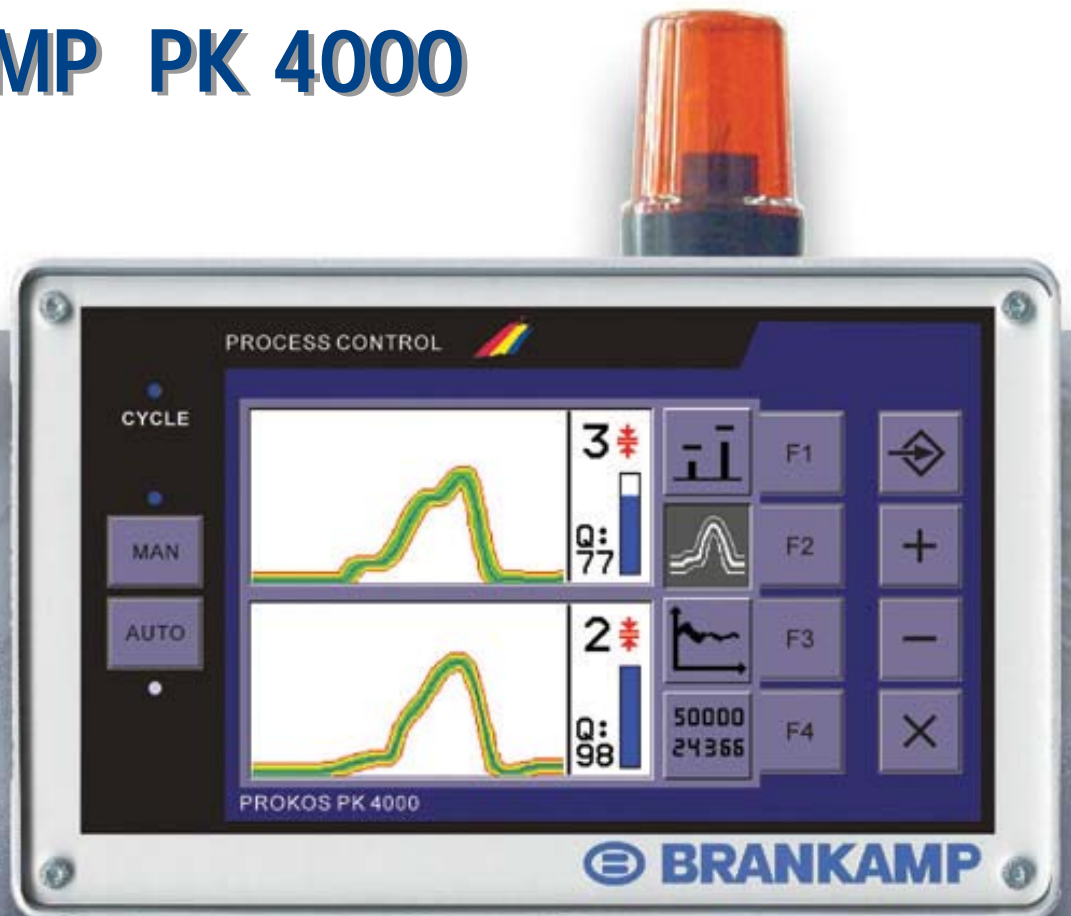


BRANKAMP PK 4000

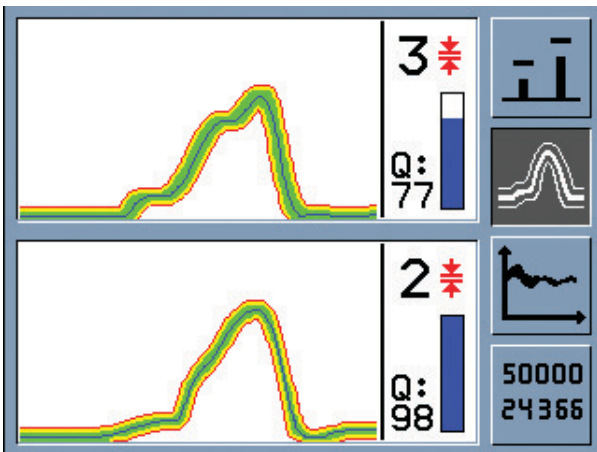


ProcessMonitoring an Pressen, Stanzen und Walzen

- **Multisensorielles Messgerät** zum Anschluss einer Vielzahl analoger und digitaler Sensoren
- **ProfilOptimizer** mit **Adapt-Funktion** für beste Ergebnisse bei einfachster Bedienung
- Leistungsfähiges **Frühwarnsystem** (*optional*)
- **Quattromatic Hüllkurventechnik** für höchste Qualitätsansprüche (*optional*)
- **Hoher Anzeigekomfort** durch frontgeführte Bedienung an einem brillanten Farbgrafik-Display
- Einfachste Handhabung und Montage durch **Plug and Play Funktion**
- **Attraktives Preis-/Leistungsverhältnis**
- Alle wichtigen Funktionen wie Maximalkraft- und Trendüberwachung, Auftrags- und Geisterschichtzähler, Anzeige der Hubzahl und des Prozessqualitätsfaktors gehören selbstverständlich zum **Standardumfang**

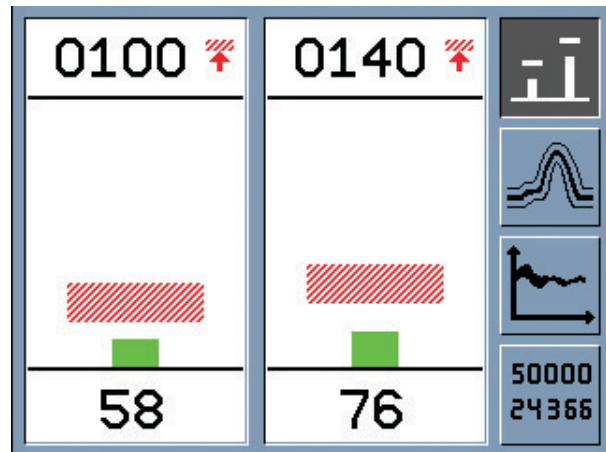
ProcessMonitoring on presses, stamping machines and thread rollers

- **Multisensor measuring instrument** for a wide variety of analog and digital sensors
- **ProfilOptimizer** with **Adapt-Function** for excellent results and an easy-to-use handling
- High-capacity **Early-Warning-System** (*option*)
- **Quattromatic envelope curve technology** for highest quality demands (*option*)
- **Very easy-to-use display**, via frontally-located controls for a brilliant colour graphics display
- Easy-to-use and simple installation due to **Plug and Play function**
- **Attractive price/performance relationship**
- All important functions, like maximal force and trend monitoring, order counter and ghost shift counter, display of stroke rating and of process quality factors, naturally come as **standard**



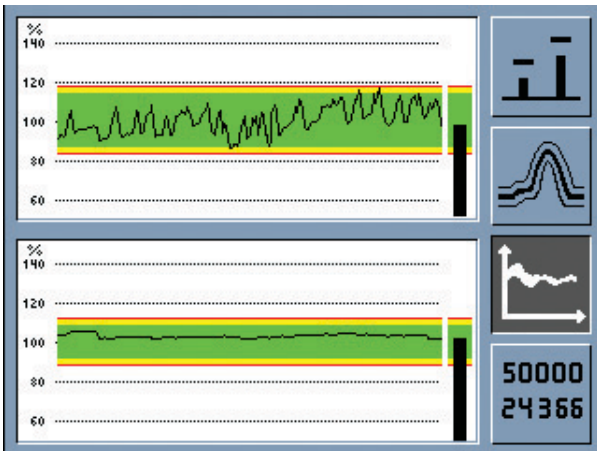
Automatische Anpassung der Überwachungsgrenzen über das **Quattromatic** Hüllkurvenverfahren (*optional*) und Anzeige des Qualitätsfaktors Q.

Automatic adaptation of monitoring limits via the **Quattromatic** envelope technique and display of the quality factor Q.



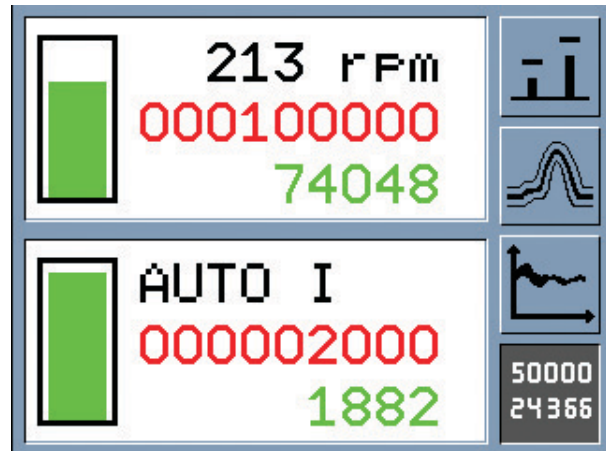
Belastungsprofil mit Anzeige der Maximalkräfte und Abschaltgrenzen.

Load profile with display of maximal forces and stop limits.



Dokumentation des **Prozessverlaufs** mit eingestellten statischen Grenzen.

Documentation of **process history** and pre-set static limits.



Auftrag- und Werkzeugstandmengen mit Soll- und Istmenge sowie aktuelle Hubzahl.

Order and tool life counters with order size and actual size and current stroke rate.

Technische Daten

Schnittstellen:	2 analoge Eingangskanäle (+/- 10 V) 2 serielle Schnittstellen 5 digitale Ausgänge
Netzanschluss:	220V/110V 50/60 Hz
Umgebungs- temperatur:	+5° bis + 40° C
Abmessungen:	239 x 250 x 290mm (B x H x T)
Gewicht:	5 kg

Technical Data

Interface:	2 analogue input channels (+/- 10 V) 2 serial interfaces 5 digital outputs
Power:	220V/110V 50/60 Hz
Allowable temperature:	+5° - + 40° C
Dimensions:	239 x 250 x 290mm (W x H x D)
Weight:	5 kg

ÖSTERREICH

Grampelhuber GmbH
Koaserbauerstr. 18
4810 Gmunden / AUSTRIA
Tel: +43 (0)7612-64902-0
Fax: +43 (0)7612-64902-8
e-Mail: office@grampelhuber.at