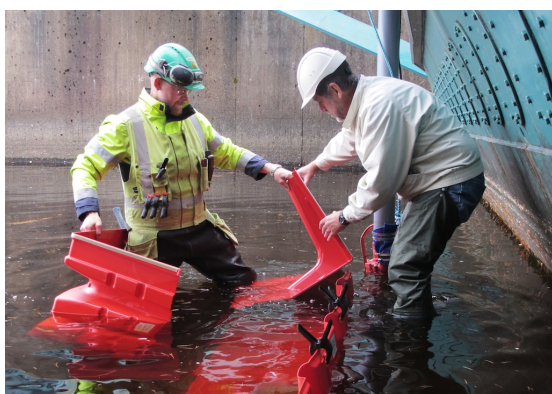


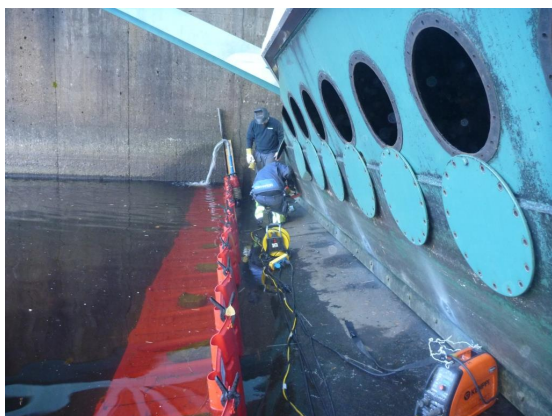
NOAQ Boxwall

NOAQ Hochwasserschutzsysteme



Praxis-Einsatz

Wartungsarbeiten bei Wasserkraftwerk



Erfolgreicher Praxiseinsatz des NOAQ Boxwall Hochwasserschutzsystems für notwendige Instandhaltungs- und Reparatur-Arbeiten an einem Wasserkraftwerk.

Vor einem Schleusentor eines Wasser-Kraftwerkes wurden ein NOAQ-Boxwall errichtet. Dafür wurden die Boxen im ca. 40-45 cm tiefen Wasser auf einer abfallenden Betonoberfläche platziert. Anschließend wurde das Wasser abgepumpt. Somit konnten die notwendigen Reparaturarbeiten (inkl. Schweißarbeiten) erfolgreich (und trocken) durchgeführt werden.



Grampelhuber
Gesellschaft m.b.H.

Koaserbauerstr. 18
A - 4810 Gmunden
Österreich

Tel. +43 (0)7612 / 64 902-0
Fax +43 (0)7612 / 64 902-8
office@grampelhuber.at

www.grampelhuber.at